



Spoplatnené v zmysle
zákona č. 143/1995 Z.z.

Geometrický plán je podkladom na právne úkony, keď údaje katastra nehnuteľností doterajšieho stavu výkazu výmer sú zhodné s údajmi platných výpisov z katastra nehnuteľností

Vyhотовiteľ ZOG s.r.o. Kozmonautická 5 821 02 Bratislava 47 61 09 72 email : zog@zog.sk	Kraj Bratislavský	Okres Bratislava II	Obec Bratislava-Ružinov		
	Kat. územie Ružinov	Číslo plánu 598/2023	Mapový list č. VKMČ		
Vyhотовil		Autorizačne overil		Úradne overil Meno : Ing. Dobroľuba Bondžákova	
				Dňa : 26.5.2023	Meno Ing. Juraj Uhliarik
Nové hranice boli v prírode označené neboli označené, plotom		Náležitost'ami a presnosťou zodpovedá predpisom		Úradne overené podľa §9 zákona NR SR č. 215/1995 Z.z. o geodézii a kartografii	
Záznam podrobného merania (meračský náčrt) č. 7629		Súradnice bodov označených číslami a ostatné meračské údaje sú uložené vo všeobecnej dokumentácii			
Súradnice bodov označených číslami a ostatné meračské údaje sú uložené vo všeobecnej dokumentácii					

VÝKAZ VÝMÉR

DOTERAJŠÍ STAV										ZMENY										NOVÝ STAV			
PZKN	listu vložky vlastn.	Číslo				druh pozemku	výmera		diel číslo	k parcele číslo	m2	od parcely číslo	m2	číslo parcely	výmera		druh pozemku	Vlastník (iná oprávnená osoba) adresa , (sidlo)					
		PK	LV	KN - E	KN - C		ha	m2							ha	m2							
7868				428/200		3623		1	15681/4	789			(428/200			zaniká)							
1486			15681/1		8793	ost.pl.	4	15681/1	3452	15681/1	3452	15681/1	15681/1	3452	3452	ost.pl. 34	Doterajši						
1			15681/4		1352	ost.pl.	8	15681/4	663	15681/4	663	15681/4	15681/4	3492	3492	ost.pl. 37	Doterajši						
							1	15681/52	789	428/200	789	428/200	15681/50	2558	2558	ost.pl. 34	Doterajši						
							5	15681/1	2040	15681/1	2040	15681/1	15681/51	743	743	ost.pl. 34	Doterajši						
							8	15681/4	663	15681/4	663	15681/4	15681/52	3511	3511	ost.pl. 37	Doterajši						
							6	15681/1	2558	15681/1	2558	15681/1	15681/53	12	12	ost.pl. 37	Doterajši						
							7	15681/1	743	15681/1	743	15681/1											
							2	428/200	2822	428/200	2822	428/200	15681/52	3768	3768								
							9	15681/4	689	15681/4	689	15681/4											
							3	428/200	12	428/200	12	428/200											
Spolu :										1	3768	13768	13768	1	3768								
Stav podľa registra C KN																							
1486			15681/1		8793	ost.pl.							15681/1	3452	3452	ost.pl. 34	Doterajši						
													15681/50	2558	2558	ost.pl. 34	Doterajši						
													15681/51	743	743	ost.pl. 34	Doterajši						
1			15681/4		1352	ost.pl.							15681/4	3492	3492	ost.pl. 37	Doterajši						
			15681/7		4777	ost.pl.							15681/7	1154	1154	ost.pl. 37	Doterajši						

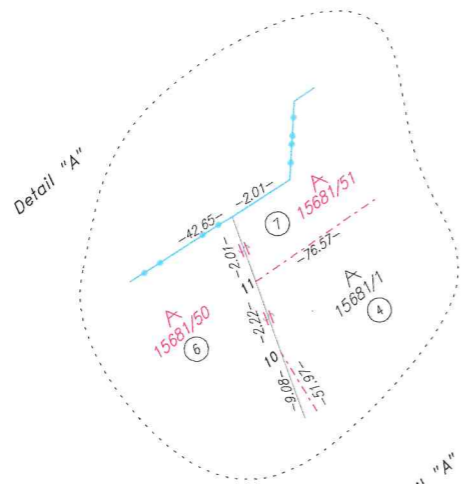
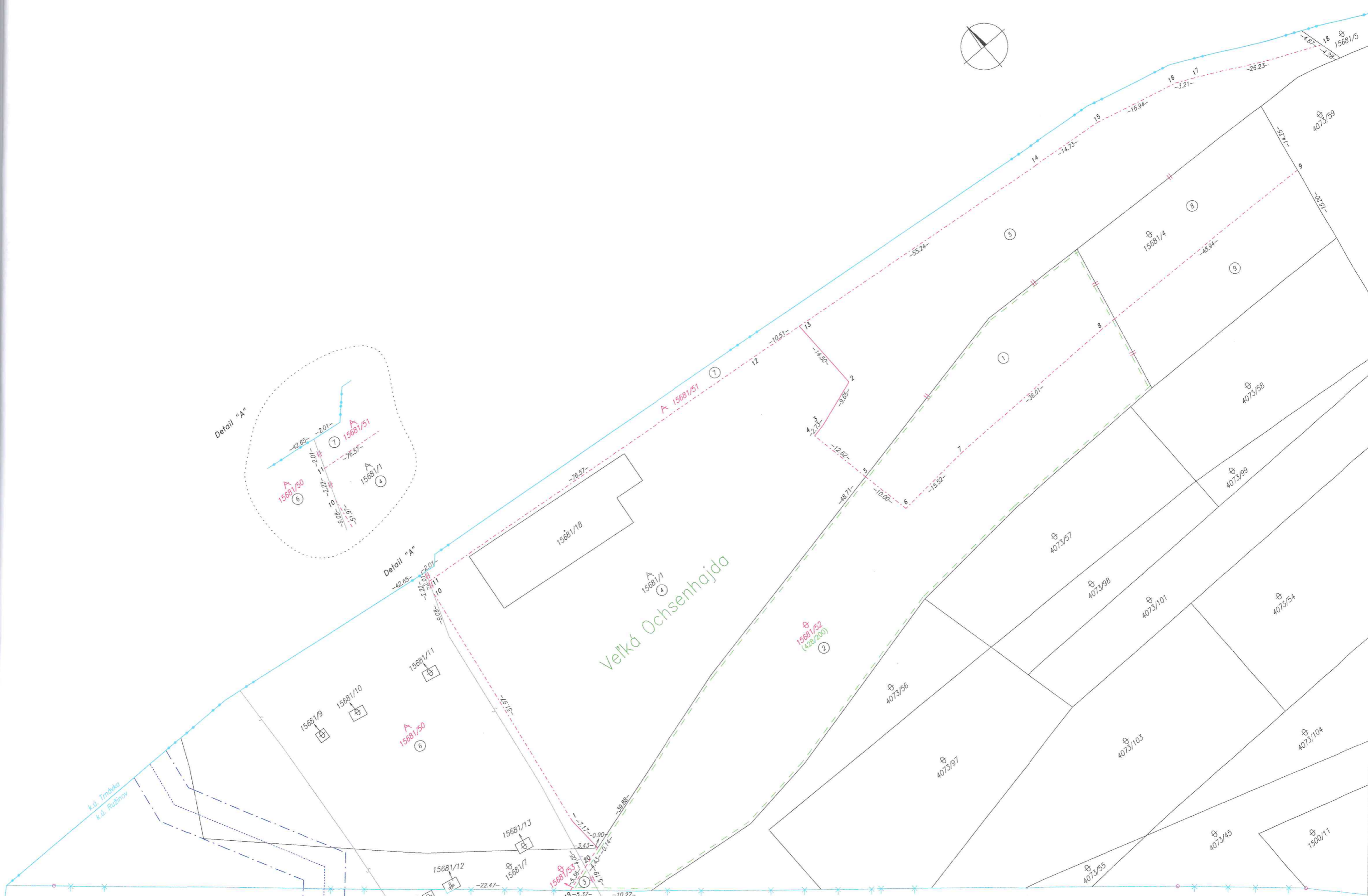
VÝKAZ VÝMER

DOTERAJŠÍ STAV

ZMENY

NOVÝ STAV

PZKN vločky vlastn.	listu LV	parcely			výmera		druh pozemku	diel číslo	k parcele číslo	m2	od parcely číslo	m2	číslo parcely	výmera		druh pozemku	Vlastník (iná oprávnená osoba) adresa , (sídlo)
		KN - E	KN - C	PK	ha	m2								ha	m2		
		Císlo		Císlo		ha								m2	ha		
													15681/52	3511	ost.pl. 37	Doterajši	
													15681/53	12	ost.pl. 37	Doterajši	
Spolu :																	
Legenda :																	
Kód spôsobu využívania pozemku																	
34 Pozemok, na ktorom je manipulačná a skladová plocha, objekt a stavba slúžiaca lesnému hospodárstvu																	
37 Pozemok, na ktorom sú skaly, svahy, rokliny, výmole, vysoké medze s krovím alebo kamením a iné plochy, ktoré neposkytujú trvalý úžitok																	



Velká Ochsenhajda

k.ú. Trnávka
k.ú. Řehov

15681/52
(428/200)

15681/53
(128/200)

1500/11