

VÝKAZ VÝMER

Doterajší stav

Číslo

Zmeny

Nový stav

| pžkn. vozňky | listu vlastn. | p a r c e l y | | Výmera | | Druh pozemku | Diel číslo | k parcele číslo | m ² | od parcely číslo | m ² | Číslo parcely | Výmera | | Druh pozemku | Vlastník, (iný opráv. osoba) adresa, (sídlo) |
|--------------------------|------------------|---------------|---------|--------|------|-----------------|---------------|-----------------------|----------------|------------------------|----------------|------------------|----------------|----|-----------------|--|
| | | PK | KN-E | KN-C | ha | | | | | | | | m ² | ha | | |
| | 10 | | | | 927 | zast.p.l. | 1 | | 1874/1 | 219 | 1874/1 | 927 | zast.p.l. | 22 | Doterajší | |
| | 8925 | | 21506/1 | | 1413 | ost.p.l. | 2 | | 21506/1 | 85 | (21506/1) | 1413 | ost.p.l.) | | Doterajší | |
| Spolu: | | | | | 2340 | | | | | 304 | | 2340 | | | | |
| Stav podľa registra C KN | | | | | | | | | | | | | | | | |
| | 10 | | | | 927 | zast.p.l. | | | 1874/1 | | 1874/1 | 927 | zast.p.l. | 22 | Doterajší | |
| | | | | | 1692 | zast.p.l. | | | 21506 | | 21506 | 1692 | zast.p.l. | 22 | dotto | |
| Spolu: | | | | | 2619 | | | | | | | 2619 | | | | |

Poznámka: Zriaďuje sa vecné bremeno na plitkanie prúva uloženia inžinierskych sietí (podzemné elektrické vedenie) a vecné bremeno ochranného pásma na parcelách reg.C-KN p.č. 1874/1 a E-KN p.č.21506, v uvedených dieloch v prospech Západoslovenské distribučné, a.š., Čulenova 6, Bratislava.

Legenda: kód spôsobu využitia 22 Pozemok, na ktorom je postavená inžinierska stavba – cestná, miestna a úľelová komunikácia, lesná cesta, poľná cesta, ...





1874/7

1874/6

Kř. dílovske údolí

68

12

n.m.

-9.17

67

n.m.

66

-4.84

14

-5.00

15

n.m.

-6.82

16

n.m.

-9.93

17

n.m.

18

-0.92

40 n.m.

41 n.m.

-2.05

63

n.m.

62

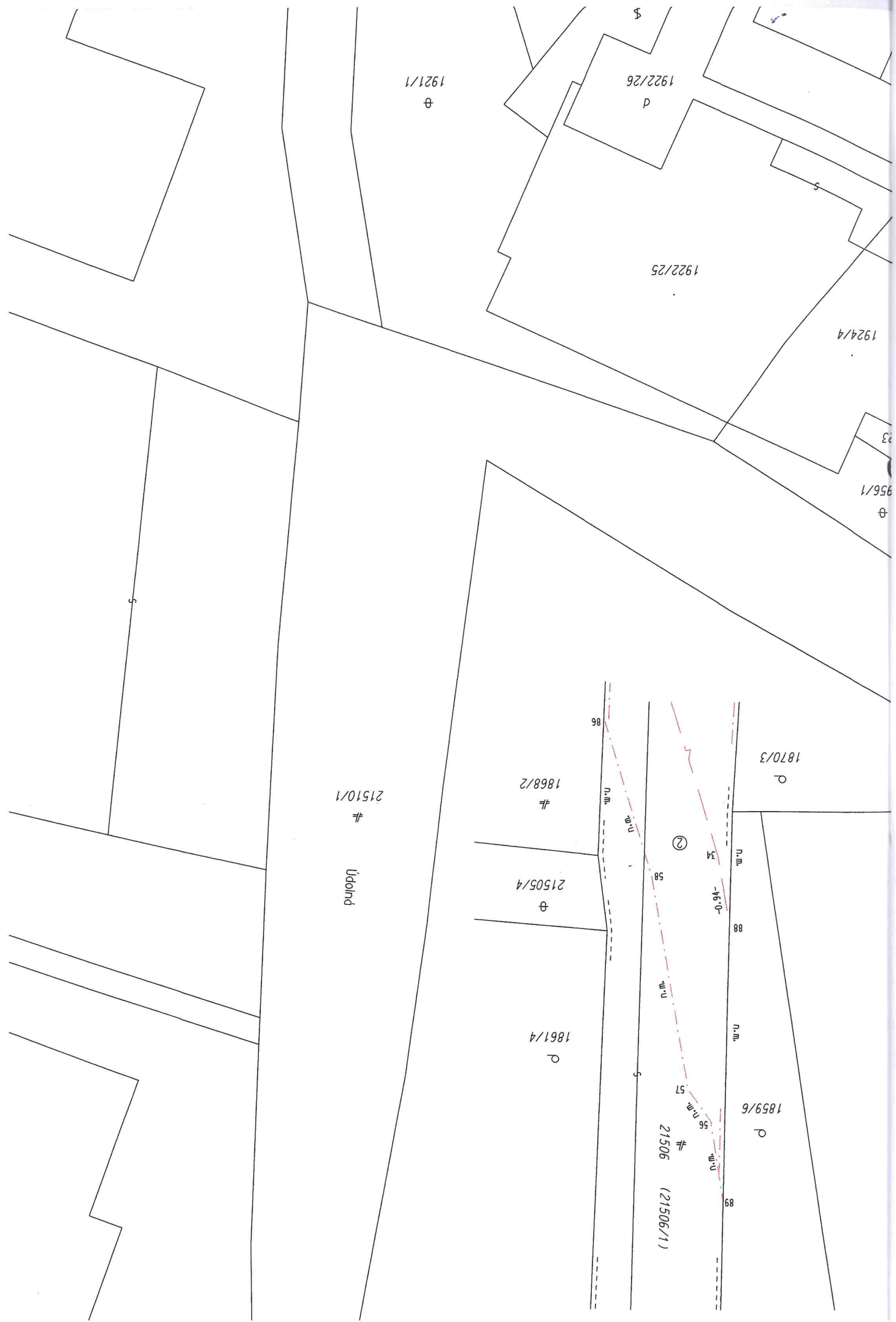
1872/3

0

0 1871/5

1871/4

0



1870/3
P

n.m.

34

-46'0"

88

n.m.

1859/6
P

n.m.

56

57

89

21506
(21506/1)

②

58

w.u.

57

s

86

n.m.

w.u.

1868/2
#

21505/4
P

1861/4
P

21510/1
#

Uđolind

§

1922/26
P

1922/25

1924/4

1921/1
P

956/1
P

23

1871/1

ρ

1870/1

ρ

1870/4

ρ

ρ 1870/5

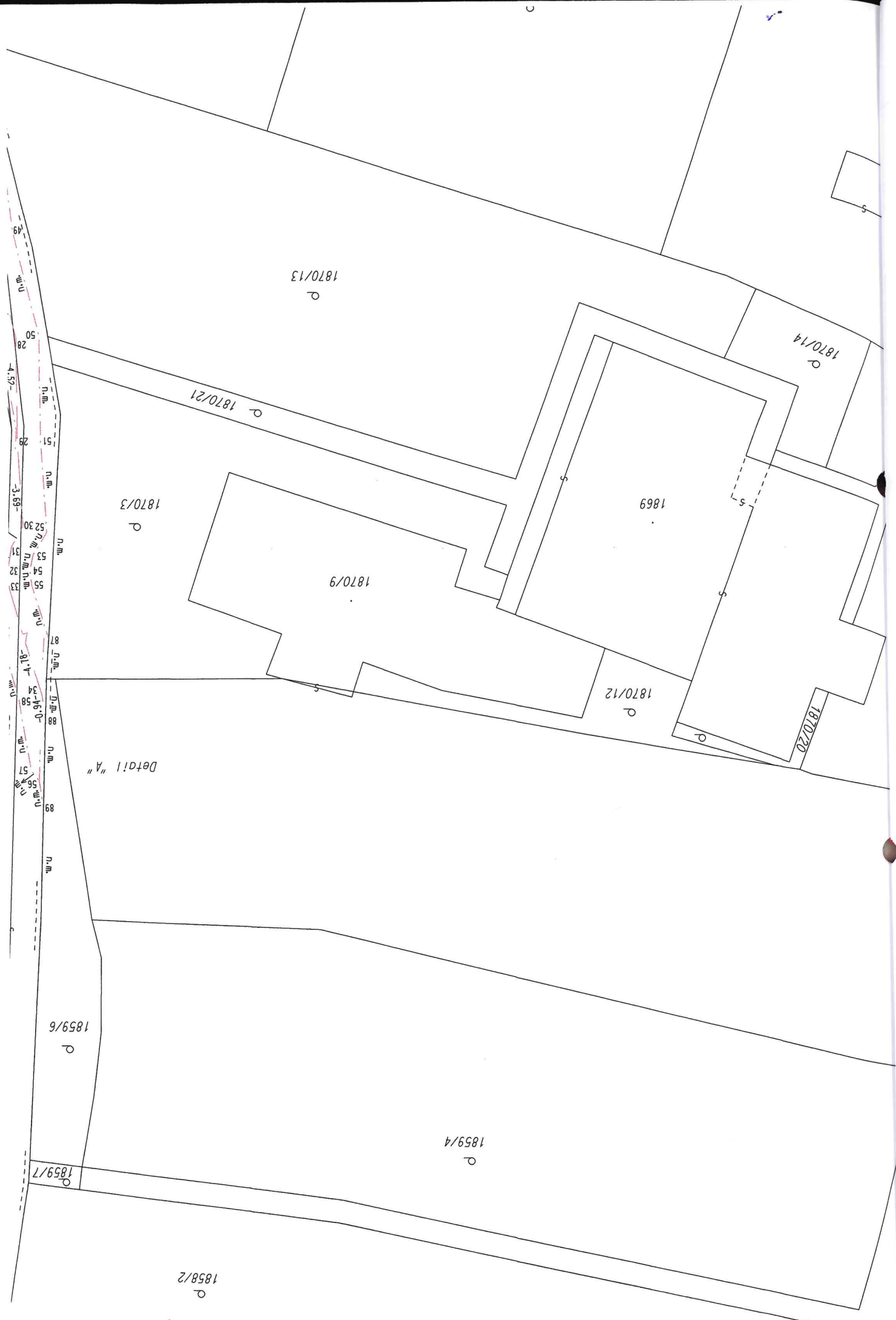
1860/2

ρ

1859/3

ρ

1870/1



1858/2

1859/4

1859/6

1859/7

Detail "A"

1870/3

1870/9

1870/12

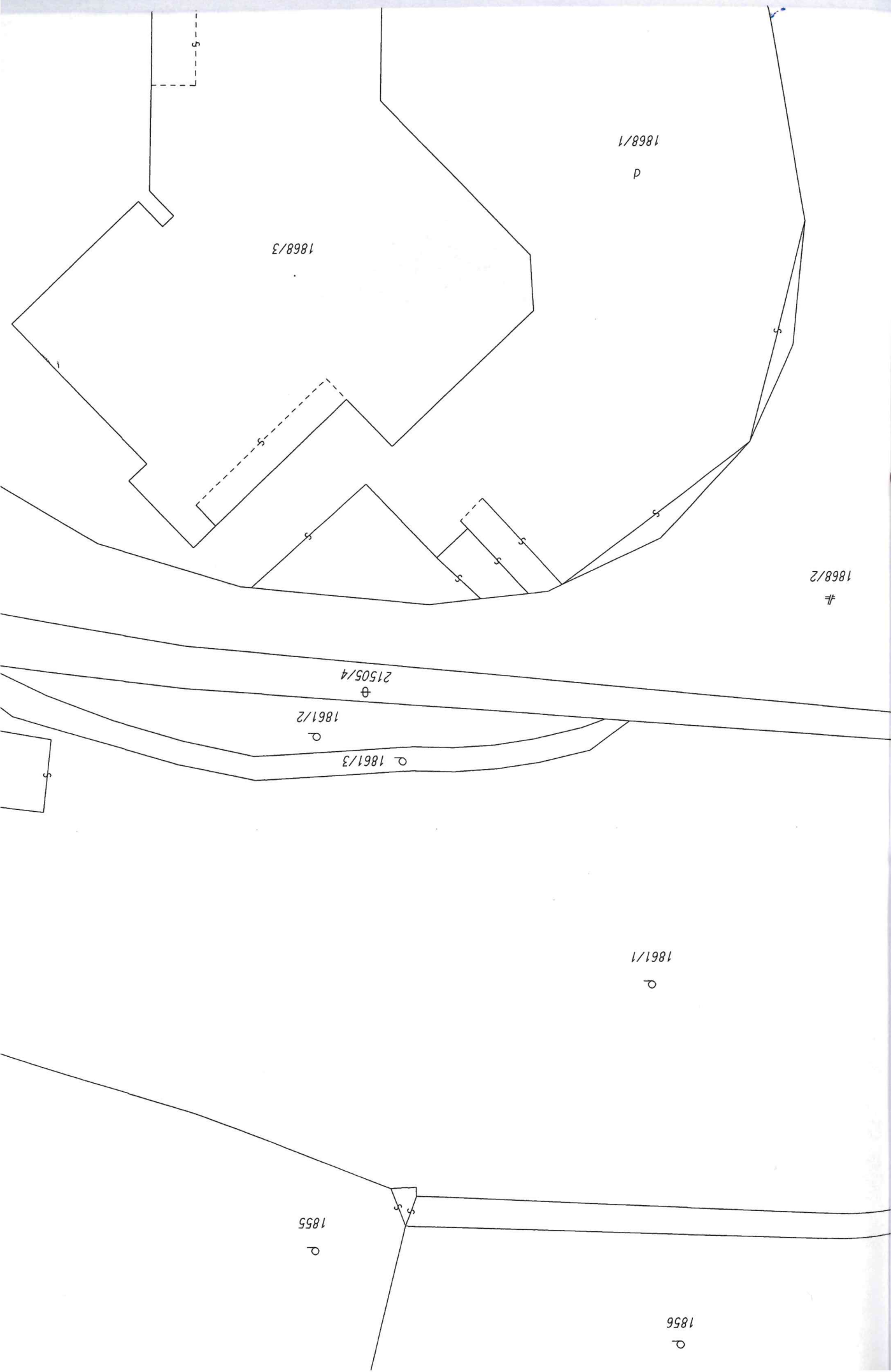
1870/13

1870/14

1870/21

1869

1870/20



1868/1

D

1868/3

1868/2

#

21505/4

⊕

1861/2

⊕

⊕ 1861/3

1861/1

⊕

1855

⊕

1856

⊕