

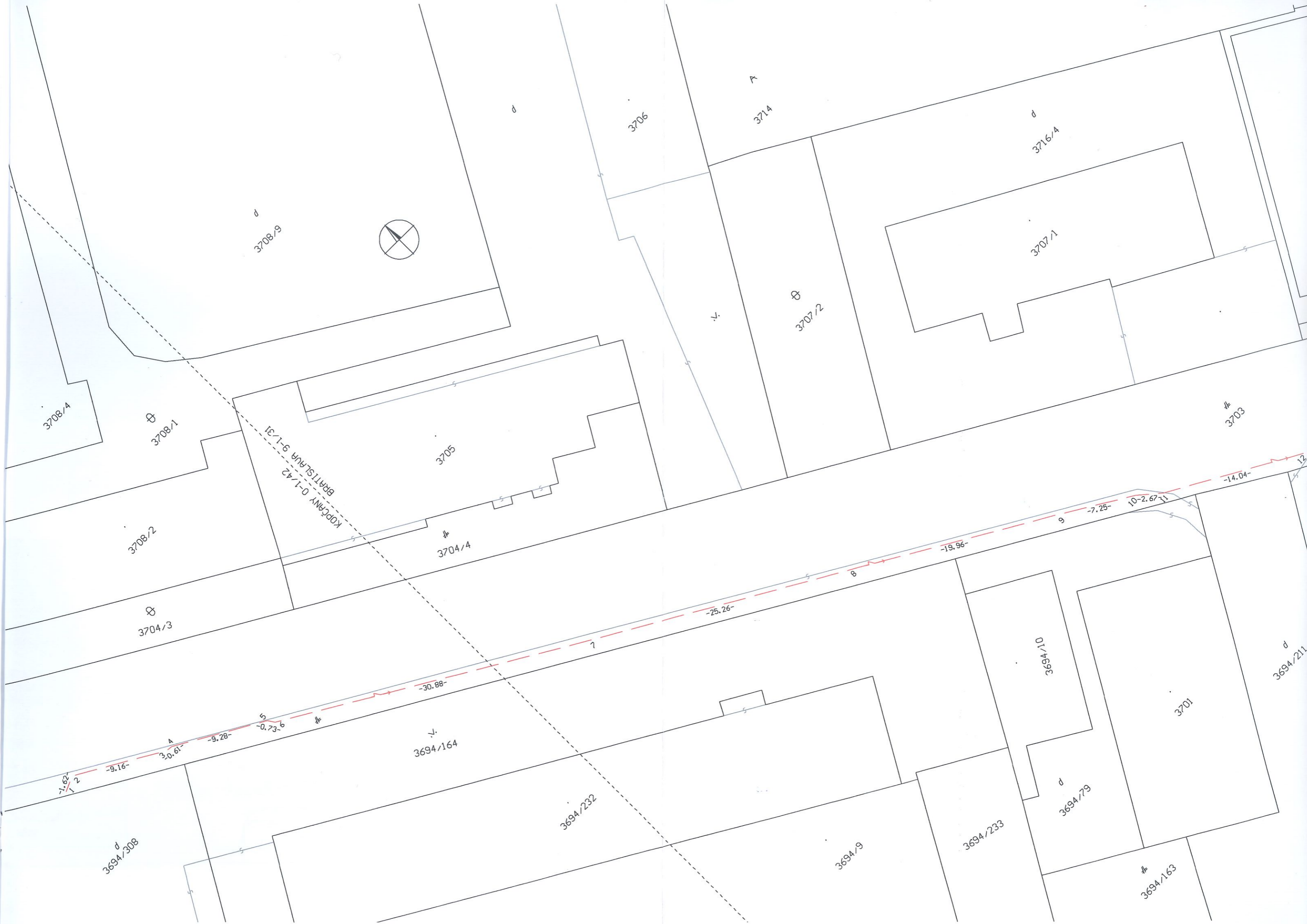
Spoplatnené v zmysle
zákona č. 145/1995 Z.z.

Geometrický plán je podkladom na právne úkony, keď údaje doterajšieho stavu výkazu výmer sú zhodné s údajmi platných výpisov z katastra nehnuteľností

Vyhotovitel JUMI s.r.o. Medzilaborecká 27 821 01 Bratislava IČO: 35931469	Kraj Bratislavský	Okres Bratislava V	Obec BA – m. č. Petržalka		
	Kat. územie Petržalka	Číslo plánu 173.3/2020	Mapový list č. Kopčany 0-1/42, Bratislava 9-1/31		
GEOMETRICKÝ PLÁN na vyznačenie práva uloženia inžinierskej siete na pozemku reg. C-KN p.č.3703					
Vyhotovil		Autorizačne overil		Úradne overil	
Dňa: 24.9.2020	Meno: Ing. Viktória Dobosová	Dňa: 25.9.2020	Meno: Ing. Ivan Mišík	Dňa: 26.10.2020	Číslo: G1-2146/2020
Nové hranice boli v prírode označené inžinierskou sieťou		Náležitosti a presnosťou zodpovedá predpisom		Úradne overené podľa § 9 zákona NR SR č. 215/1995 Z.z. o geodézii a kartografii	
Záznam podrobného merania (meračský náčrt) č. 9564		 Pečiatka a podpis		 Pečiatka a podpis	
Súradnice bodov označených číslami a ostatné meračské údaje sú uložené vo všeobecnej dokumentácii					

VÝKAZ VÝMER

Doterajší stav				Zmeny				Nový stav												
Číslo		Výmera		Druh pozemku		Diel číslo		k parcelle číslo		od parcelle číslo		Číslo parcely		Výmera		Druh pozemku		Vlastník, (iná opráv. osoba) adresa, (sídlo)		
PK vložky	LV	PK	KN	ha	m ²	ha	m ²	ha	m ²	ha	m ²	ha	m ²	ha	m ²	kód				
4833		3703			4869								3703		4869		zast.pl.			
<p>Stav právny je totožný s registrom C KN</p> <p>22 - Pozemok, na ktorom je postavená inžinierska stavba - cestná, miestna a účelová komunikácia, lesná cesta, poľná cesta, chodník, nekrýté parkovisko a ich súčasť</p> <p>Legendá: kód spôsobu využívania</p> <p>Poznámka: Zriaďuje sa vecné bremeno na priznanie práva uloženia inžinierskej siete (podzemného el. vedenia) vo vyznačenom rozsahu na pozemku registra C-KN p.č. 3703 v prospech Západoslovenská distribučná, a.s., Čulenova 6, Bratislava.</p>																				
<p>Spolu:</p>																				





- 3717/8
- d : /16
- d : /15
- d : /14
- d : /13
- d : /12
- d : /11
- d : /10
- d : /9

d
3715/5

3716/3

3717/11
3717/12

3717/16

3717/17

3717/48

3715/3

3715/6

3715/4

3715/8

-1.24-

-9.62-

18
-0.46-

-20.31-

-14.00-

-5.69-

-12.86-

-4.71-

13.14

3694/236

3694/248

3694/276

3694/279

3694/434

3694/280

3694/310

3694/179

3694/105

3694/247

3694/265

3694/275

3694/237

3694/313

3694/314

3694/315

3694/316

3694/317

3694/318

3694/319

3694/320

3694/321

3694/322

3694/323

3694/324

3694/325

3694/326

3694/327

3694/328

3694/329

3694/330

3694/331

3694/278

3694/309

3694/281

3694/277

3694/338

3694/339

3694/340

3694/341

3694/342

3694/343

3694/344

3694/345

3694/346

3694/347

3694/348

3694/349

d
3694/77

3694/223

d
3694/435

3694/350