

Spoplatnené v zmysle  
zákona č. 145/1995 Z.z.

Geometrický plán je podkladom na právne úkony, keď údaje doterajšieho stavu výkazu výmer sú zhodné s údajmi platných výpisov z katastra nehnuteľností

Vyhoviteľ <b>GEOMETRES s.r.o.</b> <i>geodetické práce</i> Nám. hraničiarov 18 851 03 Bratislava 0903 470 320, andrej.gata@gmail.com IČO:47 849 746		Kraj <i>Bratislavský</i>	Okres <i>Bratislava II</i>	Obec <i>BA-m.č. Podunajské Biskupice</i>
		Kat. územie <i>Podunajské Biskupice</i>	Číslo plánu <i>19032019</i>	Mapový list č <i>Bratislava 6-1/23</i>
		<b>GEOMETRICKÝ PLÁN</b>		
		<i>na zriadenie vecného bremena práva ochranného pásma na uloženie inžinierskych sieťí kan. potrubia na pozemku p.č. 5680/1</i>		
Vyhoviteľ		Autorizačne overil		Úradne overil Meno: <b>Ing. Martin Druska</b>
Dňa: <i>25.03.2019</i>	Meno: <i>Ing. Andrej Gáta</i>	Dňa: <i>25.03.2019</i>	Meno: <i>Ing. Andrej Gáta</i>	Dňa: <i>9.4.2019</i> Číslo: <i>G1-63612019</i>
Nové hranice boli v prírode označené <i>neoznačené</i>		Náležitostami a presnosťou zodpovedá predpisom		Úradne overené podľa § 9 zákona NR SR č. 215/1995 Z.z. o geodézii a kartografii
Záznam podrobného merania (meračský náčrt) č. <i>6675</i>				
Súradnice bodov označených číslami a ostatné meračské údaje sú uložené vo všeobecnej dokumentácii				

## VÝKAZ VÝMER

VÝKAZ VÝMER																	
Doterajší stav					Zmeny					Nový stav							
Číslo			Výmera		Druh pozemku	Diel číslo	k parcele číslo	m <sup>2</sup>	od parcely číslo	m <sup>2</sup>	Číslo parcely	Výmera		Druh pozemku	Vlastník, (iná opráv. osoba) adresa, (sídlo)		
PK vožky	parcely		ha	m <sup>2</sup>								ha	m <sup>2</sup>			kód	
LV	PK	KN															
1		5680/1		1507	zast.pl.	1					5680/1	26	5680/1		1507	zast.pl. 25	Doterajší
<i>Stav právny je totožný s registrom C KN</i>																	
Spolu:				1507								26			1507		

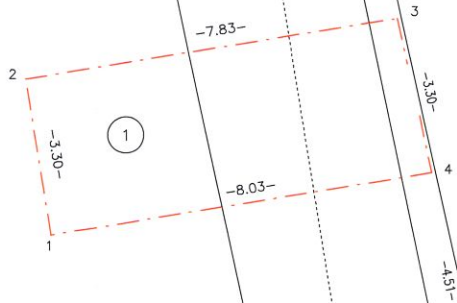
*Poznámka: Zriaďuje sa vecné bremeno práva ochranného pásma na uloženie inžinierskych sietí - kanalizácie, kanalizačnej prípojky na parcele C-KN 5680/1 v uvedenom dieli č.1 v prospech každodobého vlastníka pozemku 5680/19, 5680/20 a 5680/21.*

*Legenda: kód spôsobu využívania 25 - Pozemok, na ktorom je postavená ostatná inžinierska stavba a jej súčasť*

5680/21

d  
5680/19

#  
5680/1



#  
5680/2

5680/17

#  
5683/4

d  
5680/19

d  
5680/13