



Príloha č. 140/1395 Z.z.

Geometrický plán je podkladom na právne úkony, keď údaje doterajšieho stavu výkazu výmer sú zhodné s údajmi platných výpisov z katastra nehnuteľností

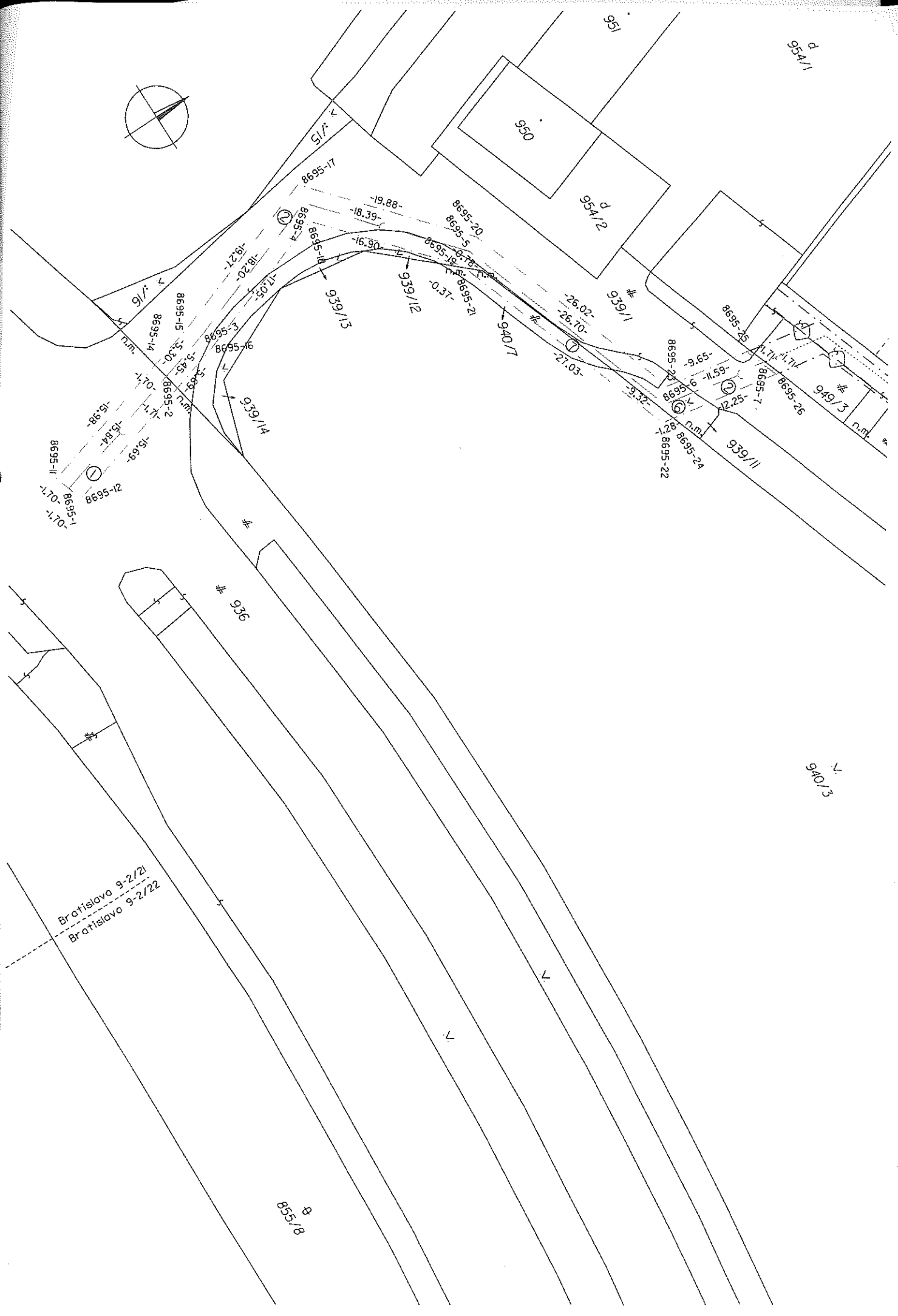
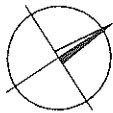
Vyhoviteľ <b>fm-geo, s.r.o.</b> <b>Majerniková 1/A,</b> <b>Bratislava</b> <b>IČO: 36716707</b> <b>email: fmgeofmgeo@gmail.com</b>	Kraj: <i>Bratislavský</i>	Okres: <i>Bratislava V</i>	Obec: <i>Bratislava – m.č. Petržalka</i>
	Kat. územie: <i>Petržalka</i>	Číslo plánu: <i>168/2018</i>	Mapový list č.: <i>Bratislava 9-2/21,22</i>
<b>GEOMETRICKÝ PLÁN</b>		<i>na vyznačenie vecného bremena na priznanie práva uloženia a užívania inžinierskej siete (kanalizácia) na p.č. reg.C-KN č.936, p.č.939/1-4,11,p.č. 940/7</i>	
Vyhoviteľ		Autorizačne overil	
Dňa: <i>11.06.2018</i>		Dňa: <i>11.06.2018</i>	
Meno: <i>Ing. František Mego</i>		Meno: <i>Ing. František Mego</i>	
Nové hranice boli v prírode označené nestabilizované		Náležitosti a presnosťou zodpovedá predpisom	
Znam podrobného merania (meračský náčrt) č. <i>9160</i>		Úradne overené podľa § 9 zákona NR SR č.215/1995 Z.z. o geodézii a kartografii	
Hranice bodov označených číslami a ostatné meračské údaje sú uložené vo všeobecnej dokumentácii.		Úradne overené podľa § 9 zákona NR SR č.215/1995 Z.z. o geodézii a kartografii	
Pečiatka a podpis		Pečiatka a podpis	

# VÝKAZ VÝMER

Doterajší stav					Zmeny					Nový stav				
Číslo		Výmera		Druh pozemku	Diel číslo	ku	m <sup>2</sup>	od	m <sup>2</sup>	Číslo parcely	Výmera		Druh pozemku	Vlastník (iná opráv. osoba) adresa, (sídlo)
PK	KN	ha	m <sup>2</sup>			parcele číslo		parcely číslo			ha	m <sup>2</sup>		
Stav právny je totožný s registrom C-KN Vyčíslenie rozsahu vecného bremena														
833	936	3	7192	zast pl.	1			936	54	936	3	7192	zast pl. 22	Hlavné mesto SR BA Prim. nám.1,BA
042	939/1		1731	zast pl.	2			939/1	252	939/1		1731	zast pl. 22	Hlavné mesto SR BA Prim. nám.1,BA
042	939/2		114	ostat pl.	3			939/2	54	939/2		114	ostat pl. 29	detto
042	939/3		36	ostat pl.	4			939/3	26	939/3		36	ostat pl. 29	detto
042	939/4		184	zast pl.	5			939/4	24	939/4		184	zast pl. 22	detto
042	939/11		29	ostat pl.	6			939/11	19	939/11		29	ostat pl. 29	detto
833	940/7		32	zast pl.	7			940/7	18	940/7		32	zast pl. 22	Hlavné mesto SR BA Prim. nám.1,BA
spolu			3	9318					447			3	9318	

Legenda: kód spôsobu využívania: 22 – pozemok, na ktorom je postavená inžinierska stavba - cestná, miestna a účelová komunikácia, lesná cesta, poľná cesta, chodník, nekryté parkovisko a ich súčasti.  
 29 – pozemok, na ktorom je okrasná záhrada, uličná a sídlisková zeleň, park a iná funkčná zeleň a lesný pozemok na rekreačné a poľovnícke využívanie

poznámka: Zriaďuje sa vecné bremeno na priznanie práva uloženia a užívania inžinierskej siete (kanalizácia) a práva vstupu za účelom opravy a údržby inžinierskej siete na pozemkoch reg. C-KN p.č.936 (diel č.1) 54m<sup>2</sup>, p.č.939/1 (diel č.2) 252 m<sup>2</sup>, p.č.939/2 (diel č.3) 54 m<sup>2</sup>, p.č.939/3 (diel č.4) 26 m<sup>2</sup>, p.č.939/4 (diel č.5) 24 m<sup>2</sup>, p.č.939/11 (diel č.6) 19 m<sup>2</sup> p.č.940/7 (diel č.7) 18 m<sup>2</sup> vo vyznačenom rozsahu v prospech BVS,a.s., Prešovská 48, Bratislava.



Bratislava 9-2/21  
Bratislava 9-2/22

954/1

940/3

855/8

