

PROTOKOL č. 551/2018
o vecnom odovzdaní a prevzatí dokončenej stavby:
„Montáž klimatizácie TOSHIBA“ v budove DPOH, Gorkého 17, Laurinská
v MČ Bratislava – Staré Mesto

I. Účastníci

Odovzdávajúca strana:	Bratislavské kultúrne a informačné stredisko Židovská 1 815 15 Bratislava
zastúpená:	Ing.Vladimír Grežo riaditeľ
Preberajúca strana:	Hlavné mesto SR Bratislava Primaciálne nám. 1 814 99 Bratislava
zastúpená:	JUDr. Ivo Nesrovnal, LL.M. primátor Hl. mesta SR Bratislavy

II. Dôvod odovzdania

Hlavné mesto SR Bratislava je výlučným vlastníkom stavby súpisné číslo 478 postavenej na pozemku v registri „C“ KN parc. č.103/3, k.ú. Staré Mesto, obec Bratislava – m.č. Staré Mesto, na liste vlastníctva č.1656.

V súlade s listom č. MAGS ORK 34925/2018-402061 zo dňa 23.8.2018, v ktorom nám oznamujete úpravu rozpočtu hlavného mesta SR Bratislavy na rok 2018 boli pre príspevkovú organizáciu BKIS Bratislava vyčlenené finančné prostriedky 2500,00 Eur a **2400,00** Eur na „montáž 2 klimatizácií TOSHIBA v budove DPOH, Gorkého 17, Laurinská“.

Zmluvné strany sa v súlade so Štatútom hlavného mesta SR Bratislavy a na základe splnomocnenia Hlavného mesta SR Bratislavy dohodli na odovzdaní „**klimatizácie TOSHIBA v budove DOPH, Gorkého 17, Laurinská**“, ktorého realizáciu zabezpečilo Bratislavské kultúrne a informačné stredisko na základe poverenia Hlavného mesta SR Bratislava. Dodávka a montáž predmetu odovzdania sa odovzdáva do majetku Hlavnému mestu SR Bratislavy.

III. Predmet odovzdania

Predmetom odovzdania a prevzatia je dokončená stavba: **Klimatizácia TOSHIBA** uskutočnená na budove súpisné číslo 478 postavenej na pozemku p.č.103/3, k. ú. Staré Mesto v správe Hlavného mesta SR Bratislavy.

Miesto stavby: Bratislava, Mestská časť Bratislava – Staré Mesto
k.ú. Staré Mesto, súpisné číslo 478 na parc. č.103/3

Stavebník: Hlavné mesto SR Bratislava
Primaciálne nám. 1
814 99 Bratislava

Zhotoviteľ: **Vladimír Repaský – RETECH**
Riadok 563/8
900 55 Lozorno
IČO: 41103131

Všetky stavebné a montážne práce boli realizované v termíne júl/2018.

IV. Hodnota odovzdávaného a preberaného majetku

Pre účely výkonu správy sa odovzdávaný majetok rozčleňuje podľa organizačných útvarov Magistrátu hl. m. SR Bratislavy, vykonávajúcich operatívnu správu nasledovne:

Sekcia správy nehnuteľností, referát správy a inventarizácie majetku,

Názov majetku	suma v Eur
Dodávka a montáž klimatizácie TOSHIBA RAS – 16BAVG-E v.č. 82400202, RAS – B16BKVG-E v.č. 82400898 v celkovej hodnote v €	1678,13€

slovom: tisícšesťstosedemdesiatosem eur a trinásť centov

V. Termín a dôsledky odovzdania a prevzatia

V súlade s čl. II. tohto protokolu Bratislavské Kultúrne a Informačné Stredisko vecne odovzdáva a Sekcia správy nehnuteľností, referát správy a inventarizácie majetku preberá predmet odovzdania definovaný v čl. III a IV. tohto protokolu dňom podpísania protokolu poslednou zo zmluvných strán. Uvedeným dňom prechádza vlastníctvo dodaného a namontovaného predmetu odovzdania na Hlavné mesto SR Bratislavu.

Súčasne sa nadobúda hodnota majetku podľa čl. V. odpisuje z účtu rozostavanosti 042 odovzdávajúcej organizácie.

VI. Ostatné ustanovenia

Protokol nadobudne platnosť dňom jeho podpisu poslednou zo zmluvných strán. Protokol je povinne zverejňovanou listinou podľa § 5a zákona č. 211/2000 Z.z. o slobodnom prístupe k informáciám v znení neskorších predpisov a nadobúda účinnosť podľa ust. § 47a ods.1 zákona č. 40/1964 Zb. v znení neskorších predpisov dňom nasledujúcim po dni jeho zverejnenia na webovom sídle Hlavného mesta SR Bratislavy.

Tento protokol bol vyhotovený v 10-ich, slovom: desiatich rovnopisoch Hlavné mesto SR Bratislava obdrží šesť rovnopisov, Bratislavské kultúrne a informačné stredisko štyri vyhotovenia tohto protokolu.

Súčasťou vecného odovzdania a prevzatia sú doklady podľa prílohy č. 1, ktoré Bratislavské kultúrne a informačné stredisko dňom podpisu odovzdá vlastníkovi: Hlavnému mestu SR Bratislava.

Všetky zúčastnené strany tohto protokolu súčasne prehlasujú, že si Protokol o vecnom odovzdaní a prevzatí dokončenej stavby prečítali, porozumeli jeho obsahu a súhlasia so všetkými jeho ustanoveniami, čo potvrdzujú svojím podpisom.

V Bratislave dňa 22.10.2018

V Bratislave 22.10.2018

Odovzdávajúci:

Preberajúci:

v.r.

v.r.

.....
Ing. Vladimír Grežo
riaditeľ

.....
JUDr. Ivo Nesrovnal
primátor hl. mesta SR Bratislavy

Príloha č.1

**Preberací protokol o prevzatí a odovzdaní diela
(Chladienie priestoru : m.č. 502)**

vyhotovený na základe
objednávky č. 0551 - 2018
podľa prísl. § 536 OZ medzi zmluvnými stranami

Objednávateľ: Bratislavské kultúrne a info. stredisko
Židovská 1
815 15 Bratislava
IČO: 30794544
DIČ: 2021795358



Zhotoviteľ: Vlastimil Repaský – RETECH
Riadok 563/8
900 55 Lozorno
IČO: 41103131



1. Na základe cenovej ponuky č. 18049 podľa OZ § 536 OZ t.j. 09.07.2018 zhotoviteľ odovzdáva objednávateľovi dohodnutý predmet diela – Klimatizačné zariadenia aj spolu s montážou.
2. V čase odovzdania predmetu diela jeho stav je nový a nepoškodený a objednávateľ toto dielo prijíma s nasledovným vyjadrením :
Zariadenie je nainštalované na 5 NP v miestnosti č. 502 . So zhotovením diela je objednávateľ spokojný, nie je si vedomý žiadnych námietok proti zhotovenému dielu a preto s odovzdaním súhlasí a toto dielo preberá.
3. Podmienkou záruky 24 mesiacou na zariadenie je : zabezpečiť u dodávateľa garančný servis 1 x za 12 mesiacov počas záručnej doby . Zásahy tretích osôb rušia záručnú povinnosť . V prípade poruchy volajte na tel. č : 0903 255765, 0905 796162 .

Nástenné klimatizačné zariadenia TOSHIBA

RAS - 16BAVG-E v.č. 82400202

RAS - B16BKVG-E v.č. 82400898

V Bratislave, dňa 09.07.2018

BKIS
Vladimír Dobrovič

objednávateľ

Vlastimil Repaský – RETECH
Vlastimil Repaský

zhotoviteľ

RETECH
Vlastimil REPASKÝ
Riadok 563/8 Lozorno
IČO: 41103131

DODÁVATEĽ		Číslo objednávky:	0551-2018
Názov / Meno:	Vlastimil Repaský - RETECH	Úsek:	
Ulica a číslo:	Riadok 563/B	Činnosť:	
PSČ a Mesto	Lozorno, 900 55	Dátum objednávky:	03.07.2018
Kontaktná osoba:	Vlastimil Repaský	Nákladové stredisko:	
Tel:		IČO:	41103131
Fax:		DIČ:	1023932195
Email:	retech.info@gmail.com	IČ DPH:	SK1023932195
IBAN:		SWIFT:	

ODBERATEĽ	Fakturačná adresa	Poštová adresa
Názov:	Bratislavské kultúrne a informačné stredisko	Bratislavské kultúrne a informačné stredisko
Ulica:	Židovská 1	Židovská 1
Mesto a PSČ:	Bratislava, 815 15	Bratislava, 815 15
IČO:	30794544	
DIČ:	2021795358	
IČ DPH:	SK2021795358	
IBAN:	SK08 0900 0000 0050 2800 1067	
SWIFT:	GIBASKBX	

Predmet objednávky:	Klimatizácia TOSHIBA do kancelárie č. 502 v MDPOH
----------------------------	---

OBJEDNÁVAME U VÁS:	M.j.	Množstvo	Jedn. cena	DPH	Suma bez DPH	Suma s DPH
Klimatizácia TOSHIBA do kancelárie č. 502 v MDPOH	ks	1	1678.13 €	0%	1678.13 €	1678.13 €
Vyčíslenie DPH:	0.00 €	Medzisúčet:	1678.13 €	Suma spolu:	1678.13 €	

Dodacie podmienky:	
Dodacia lehota:	júl 2018
Miesto dodania:	MDPOH, Gorkého č. 17, Bratislava
Platobné podmienky:	do 30 dní odo dňa doručenia faktúry

Objednávku vytvoril:	Veronika Rusnáková	Tel:	
Rozpočtová skladba:		Email:	v.rusnakova@bkis.sk

UPOZORNENIE: Prijatím tejto objednávky Dodávateľ súhlasí s platobnými podmienkami. Vystavené na základe objednávky.

	Meno	Podpis	Pečiatka
Schválil vedúci úseku Základnou finančnou kontrolou so zameraním na hospodárnosť, efektívnosť, účinnosť a účelnosť bola overená pripravovaná finančná operácia a je v súlade s uzavretými zmluvami, zákonnými predpismi, s predpismi o VO, VZN MAG a internými predpismi a je možné v nej pokračovať.	Gabriela Klínková	/	Bratislavské kultúrne a informačné stredisko Židovská 1 815 15 Bratislava -4-
Schválil rozpočtár Základnou finančnou kontrolou bola overená pripravovaná finančná operácia a je v súlade s uzavretými zmluvami, zákonnými normami, s VZN MAG, internými predpismi, rozpočtom na akcie alebo mesačným - je možné v nej pokračovať.	Adriana Havlovičová	/	Bratislavské kultúrne a informačné stredisko Židovská 1 815 15 Bratislava -4-
Schválil vedúci ekonomického úseku Základnou finančnou kontrolou bola overená pripravovaná finančná operácia a je v súlade s uzavretými zmluvami, zákonnými normami, s VZN MAG, internými predpismi, rozpočtom na akcie alebo mesačným - je možné v nej pokračovať.	Andrej Melničák	/	Bratislavské kultúrne a informačné stredisko Židovská 1 815 15 Bratislava -4-

Vlastimil Repaský - RETECH

Riadok 563/8
900 55 Lozorno
Slovensko

IČO: 41103131
DIČ: 1023932195
IČ DPH: SK1023932195

mobil: +421-903255765
www: retech-servis.sk
e-mail: retech.info@gmail.com

tel.: +
fax:



Faktúra

FV18060

0551201810618049



Objednávka:
Pôvodná faktúra (pri dobropise / farchoipse):

Odberateľ:
Bratislavské kultúrne a info. stredisko

Židovská 1
81515 Bratislava
Slovensko

Platba: prevodom
Doprava:

Dátum	Symbol
vystavenia: 09.07.2018	konštantný: 0008
splatnosti: 23.07.2018	variabilný: 18060
vzniku daň. povinnosti: 09.07.2018	špecifický:
Bankový účet: 2866343054 / 0200	
IBAN: SK650200 0000 0028 6634 3054	
SWIFT: SUBASKBX	

Konečný príjemca:

IČO: 30794544
DIČ: 2021795358
IČ DPH: SK2021795358

Bratislavské kultúrne a info. stredisko
Židovská 1
81515 Bratislava
Slovensko

Fakturuje Vám dodávku a montáž chladenia do kancelárie č. 502 v MDPOH.

Označenie dodávky	Katalóg. označenie	Počet m. j. m. j.	Cena za m. j.	DPH %	bez DPH	DPH	s DPH
TOSHIBA MIRAI 4,4 kW		1,00 ks	1 058,25	0	1 058,25	0,00	1 058,25
Cu rozvody		6,00 bm	19,80	0	118,80	0,00	118,80
PVC krycí žlab		6,00 bm	11,43	0	68,58	0,00	68,58
Konzola pod kondenzátor		1,00 ks	32,00	0	32,00	0,00	32,00
Stavebný príerez		1,00 x	58,50	0	58,50	0,00	58,50
Montážny materiál		1,00 x	45,00	0	45,00	0,00	45,00
El. inštalovaný materiál		1,00 x	16,00	0	16,00	0,00	16,00
Montáž + spustenie do prevádzky		1,00 kpl	261,00	0	261,00	0,00	261,00
Doprava		1,00 x	20,00	0	20,00	0,00	20,00

Zaokr. za doklad 10 %	0,00	0,00	0,00
Zaokr. za doklad 20 %	0,00	0,00	0,00

	Základ	Výška DPH	Celkom
Nulová sadzba 0 %	1 678,13	0,00	1 678,13
Znížená sadzba 10 %	0,00	0,00	0,00
Základná sadzba 20 %	0,00	0,00	0,00
CELKOM	1 678,13	0,00	1 678,13

Pozn.: Častky sú vrátane súm zaokrúhlenia.

Poskytnutá zľava v %: 14,74
Celkom k úhrade: 1 678,13
 Zaplatený preddavok: 0,00
Zostáva uhradiť: 1 678,13

" PREENESE NIE DAŇOVEJ POVINNOSTI "



PAY by square

9.7.2018

RETECH
 Vlastimil REPASKÝ
 Riadok 563/8, 900 55 Lozorno
 IČO: 41103131 IČ DPH: SK1023932195

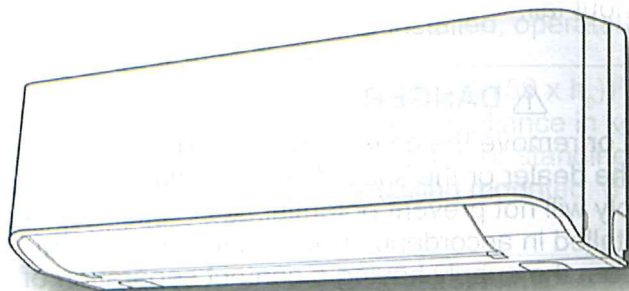
Pečiatka a podpis

TOSHIBA

OWNER'S MANUAL

R32

INVERTER



ENGLISH

ESPAÑOL

FRANÇAIS

ITALIANO

DEUTSCH

PORTUGUÊS

POLSKI

ČESKY

ΕΛΛΗΝΙΚΑ

AIR CONDITIONER (SPLIT TYPE)

For general public use

Indoor unit

RAS-05, 07, 10, 13, 16BKVG-E

RAS-10, 13BKVG-E1

Outdoor unit

RAS-05, 07, 10, 13, 16BAVG-E

RAS-10, 13BAVG-E1



1118350218-1

BEZPEČNOSTNÍ OPATŘENÍ



Před použitím přístroje si pečlivě přečtěte preventivní opatření v této příručce.



Tento přístroj se plní látkou R32.

- Uchovávejte tento návod, kde jej operátor může snadno najít.
- Před použitím přístroje si pečlivě přečtěte preventivní opatření v této příručce.
- Tento přístroj je určen k používání odborníky nebo vyškolenými uživateli v obchodech, v lehkém průmyslu a na farmách, nebo ke komerčnímu využití neodborníky.
- Preventivní opatření zde popsaná jsou klasifikována jako NEBEZPEČÍ, VAROVÁNÍ a UPOZORNĚNÍ. Obě obsahují důležité informace týkající se bezpečnosti. Nezapomeňte důsledně dodržovat všechna preventivní opatření.

⚠ NEBEZPEČÍ

- Neinstalujte, neopravujte, neotvírejte ani neodstraňujte kryt zařízení. Mohlo by dojít k úrazu elektrickým proudem. Pokud potřebujete takový úkon provést, požádejte o to svého dodavatele nebo technika.
- Vypnutí napájení přístroje nezabrání případnému zásahu elektrickým proudem.
- Zařízení musí být instalováno v souladu s národními předpisy o elektroinstalacích.
- Součástí pevné elektroinstalace musí být zařízení pro odpojení od zdroje napájení, se vzdáleností mezi kontakty alespoň 3 mm u všech pólů.
- Přístroj se musí skladovat v místnosti bez nepřetržitě provozovaných zdrojů vznícení (například otevřených plamenů, zapáleného plynového sporáku nebo zapojeného elektrického ohřívače).
- Aby nedošlo k požáru, výbuchu nebo zranění, neprovozujte jednotku, jsou-li v její blízkosti detekovány škodlivé plyny (např. hořlavé nebo žíravé).

⚠ VAROVÁNÍ

- Nevystavujte své tělo delší dobu přímému proudu studeného nebo teplý vzduchu.
- Nevkládejte do vzduchového vstupu/výstupu prsty ani žádné předměty.
- Pokud je zřetelné jakékoliv neobvyklé chování zařízení (pach spalovaného materiálu, atd.), vypněte klimatizační zařízení a odpojte napájecí zdroj nebo vypněte jistič přístroje.
- Toto zařízení mohou používat děti ve věku od 8 let a starší a osoby s omezenými fyzickými, smyslovými nebo duševními schopnostmi nebo s nedostatkem zkušeností a znalostí, byl-li jim poskytnut dohled nebo instrukce týkající se použití přístroje bezpečným způsobem a rozumějí-li případným nebezpečím. Děti si se zařízením nesmějí hrát. Čištění a uživatelskou údržbu nesmějí provádět děti bez dozoru.
- Toto zařízení není určeno k tomu, aby ho používaly osoby (včetně dětí) se sníženými fyzickými, smyslovými nebo duševními schopnostmi nebo s nedostatečnými zkušenostmi a znalostmi, pokud nebudou pod dohledem osoby odpovědné za jejich bezpečnost nebo nebudou touto osobou o používání zařízení poučeny.

BEZP

- Klimatizační jednotka z těchto kvalit
- Děti
- Nepřímé nebo tlak, zranění
- Nepřímé dopady
- Přístroj vznícení zapalování
- Mějte
- Nepřímé teploty vybudování
- Přístroj přes Jak M je pro okna 2,5

- Nec
- Nepřímé potrubí
- Na Mol
- Nec
- Přes
- Počet bez
- Dop
- pro
- Výr nec

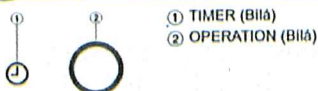
BEZPEČNOSTNÍ OPATŘENÍ

- Klimatizátor musí instalovat, udržovat, opravovat a demontovat kvalifikovaný instalatér nebo kvalifikovaný servisní pracovník. Když je třeba vykonat některou z těchto prací, požádejte o její provedení kvalifikovaného instalatéra nebo kvalifikovaného servisního pracovníka.
- Děti je zapotřebí hlídat, aby se zajistilo, že si se spotřebičem nehrají.
- Nepoužívejte žádné chladivo lišící se od specifikovaného (R32) ať pro doplnění nebo pro výměnu. Jinak může v chladicím cyklu vzniknout abnormálně vysoký tlak, což může mít za následek selhání nebo vybuchnutí výrobku nebo fyzické zranění.
- Nepoužívejte prostředky k urychlení rozmrazování nebo čištění jiné, než které doporučuje výrobce.
- Příklad se musí skladovat v místnosti bez nepřetržitě provozovaných zdrojů vznícení (například otevřených plamenů, zapáleného plynového sporáku nebo zapojeného elektrického ohřívače).
- Mějte na paměti, že chladivo nemusí obsahovat zápal.
- Neprorážejte a nespalujte, neboť přístroj je pod tlakem. Nevystavujte přístroje teplu, plamenům, jiskrám ani jiným možným zdrojům zápalu. Mohou totiž vybuchnout a způsobit zranění nebo smrt.
- Příklad a potrubí se instalují, provozují a ukládají v místnosti o ploše podlahy přesahující A_{\min} m².
Jak získáme A_{\min} m² : $A_{\min} = (M / (2.5 \times 0.22759 \times h_0))^2$
M je náplň chladiva v zařízení v kg. h_0 je instalační výška zařízení v m: 0,6 m pro stojící na podlaze/1,8 m pro montované na stěny/1 m pro montované na okna/2,2 m pro stropní. (Doporučená instalační výška pro tato zařízení je 2,5 m.)

⚠ UPOZORNĚNÍ

- Neomývejte zařízení vodou. Mohlo by dojít k úrazu elektrickým proudem.
- Nepoužívejte klimatizační zařízení pro jiné účely, například pro ošetření potravin, k chovu zvířat, atd.
- Na vnitřní/venkovní jednotku zařízení nestoupejte, ani na něj nic nepokládejte. Mohlo by dojít ke zranění nebo poškození jednotky.
- Nedotýkejte se hliníkového žebra, protože může dojít k poranění.
- Před vyčištěním zařízení vypněte hlavní spínač nebo obvodový jistič.
- Pokud nebude klimatizační zařízení delší čas používáno, vypněte z bezpečnostních důvodů hlavní vypínač nebo jistič.
- Doporučujeme, aby v případě, že bude zařízení v provozu dlouhodobě, prováděl údržbu schválený specialista.
- Výrobce nepřijímá žádnou odpovědnost za poškození, způsobené nedodržením ustanovení tohoto manuálu.

1 DISPLEJ VNITŘNÍ JEDNOTKY



- ① TIMER (Bílá)
② OPERATION (Bílá)

• Jas displeje lze upravit, postupujte podle 11.

2 PŘÍPRAVA ZAŘÍZENÍ PŘED POUŽITÍM

Příprava filtrů

- Otevřete mřížku vstupního vzduchového otvoru a vyjměte vzduchové filtry.
- Připojte filtry. (viz podrobnosti na listě příslušenství).

Instalace baterií (při použití bezdrátového provozu)

- Sejměte posuvný kryt.
- Vložte 2 nové baterie (typ AAA) a dodržte přitom jejich polaritu umístění (+) a (-) pólů.

Vynulování dálkového ovladače

- Vyjměte baterii.
- Stiskněte .
- Vložte baterii.



3 SMĚR PRŮTOKU VZDUCHU

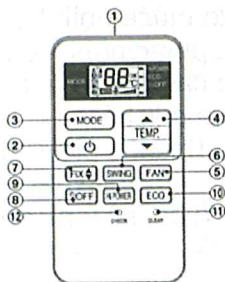
1	Stiskněte : Přesuňte žaluzie do požadované svislé polohy.	
2	Stiskněte : Swing vzduchu automaticky a znovu stiskněte tlačítko pro zastavení.	
3	Nastavení ve vodorovném směru je nutné provést ručně.	

Poznámka:

- Nepohybujte žaluzií ručně pomocí ostatních.
- Žaluzie může zaujmout polohu automaticky přechodem do provozního režimu.

4 DÁLKOVÉ OVLÁDÁNÍ

- Vysílá infračervený signál
- Tlačítko start/stop
- Tlačítko výběru režimu (MODE)
- Tlačítko teploty (TEMP)
- Tlačítko rychlosti ventilátoru (FAN)
- Tlačítko naklápění žaluzie (SWING)
- Tlačítko nastavení žaluzií (FIX)
- Tlačítko časového spínače vypnutí (OFF)
- Tlačítko vysokého výkonu (HI-POWER)
- Tlačítko ekonomického režimu (ECO)
- Tlačítko vymazat (CLEAR)
- Kontrolní tlačítko (CHECK)



5 AUTOMATICKÝ PROVOZ - PŘEPÍNÁNÍ

Pokud chcete automaticky zvolit chlazení, vytápění nebo pouze provoz ventilátoru

- Stiskněte : Vyberte A.
- Stiskněte : Nastavte požadovanou teplotu.
- Stiskněte : Zvolit AUTO, LOW -, LOW+ -, MED -, MED+ -, nebo HIGH -.

6 PROVOZNÍ REŽIMY OCHLAZOVÁNÍ / VYHŘÍVÁNÍ / POUZE VENTILÁTOR

- Stiskněte : Vyberte Ochlazování, Vyhřívání, nebo Pouze ventilátor.
- Stiskněte : Nastavte požadovanou teplotu. Chlazení: Minimálně 17°C, Vyhřívání: Maximálně 30°C, Pouze ventilátor: Bez indikace
- Stiskněte : Zvolit AUTO, LOW -, LOW+ -, MED -, MED+ -, nebo HIGH -.

7 PROVOZNÍ REŽIM VYSOUŠENÍ

Pokud chcete zvolit režim vysoušení, je přiměřený výkon chlazení řízen automaticky.

- Stiskněte : Zvolte vysoušení.
- Stiskněte : Nastavte požadovanou teplotu.

8 PROVOZNÍ FUNKCE S VYSOKÝM VÝKONEM

Pro automatickou kontrolu teploty místnosti a průtoku vzduchu při rychlejším ochlazování nebo ohřívání (s výjimkou režimu DRY [Vysoušení] a FAN ONLY [pouze ventilátor])

- Stiskněte : Spustí a zastaví provoz zařízení.

9 EKONOMICKÝ PROVOZ

Pro automatickou kontrolu místnosti s cílem šetřit energii (s výjimkou režimu DRY [Vysoušení] a FAN ONLY [pouze ventilátor])

- Stiskněte : Spustí a zastaví provoz zařízení.

Poznámka: Chlazení; nastavená teplota se zvýší automaticky o 1 stupeň/hodina během 2 hodin (maximální zvýšení o 2 stupně). Při vytápění se nastavená teplota sníží.

10 PROVOZ V REŽIMU ČASOVAČE

Nastavte časovač, když je klimatizace v provozu.

Nastavení časovače vypnutí	
1	Stiskněte pro zadání OFF nastavení časovače
2	Stiskněte pro výběr požadovaného OFF časovače (0,5 - 12 hod)
3	Stiskněte pro zadání OFF nastavení časovače.
4	Stiskněte opět pro zrušení OFF nastavení časovače.

11 ÚPRAVA JASU KONTROLKY DISPLEJE

Chcete-li snížit jas kontrolky displeje lampu nebo ji vypnout.

- Stiskněte a podržte na 3 sekundy, dokud se úroveň jasu (d0, d1, d2 nebo d3) nezobrazí na LCD dálkového ovládání, pak tlačítko uvolněte.
- Stiskněte Vzhled nebo Pokles pro úpravu jasu ve 4 úrovních.

LC dálkového ovládání	Provozní displej	Jas
d3		100%
d2		50%
d1		50%
d0		Vše je vypnuto

• V příkladech d1 a d0 se kontrolka před vypnutím rozsvítí na 5 sekund.

12 DOČASNÝ PROVOZ

V případě nesprávného umístění, nebo vybitého dálkového ovladače:

- Stiskem tlačítka RESET lze zařízení zastavit nebo uvést do chodu bez použití dálkového ovladače.
- Provozní režim je nastaven na AUTOMATIC (automatický), kdy je předem nastavená teplota 24°C a provoz ventilátoru je nastaven na automatické otáčky.



17 VYHLEDÁVÁNÍ ZÁVAD (KONTROLNÍ SEZNAM)

Jednotka nepracuje.	Chlazení nebo vyhřívání má neobvykle nedostatečný výkon.
<ul style="list-style-type: none"> • Hlavní vypínač je vypnutý. • Jistič přerušil přívod proudu. • Přerušeni dodávky elektrického proudu. • Je nastaven časový spínač zapnutí (ON). 	<ul style="list-style-type: none"> • Filtry jsou zablokované prachem. • Teplota nebyla správně nastavena. • Jsou otevřena okna nebo dveře. • Přívodní nebo výstupní vzduchový otvor venkovní jednotky je zablokovaný. • Jsou nastaveny příliš nízké otáčky ventilátoru. • Provozní režim je nastaven na ventilátor FAN nebo vysoušení DRY.

13 PROVOZ V REŽIMU AUTOMATICKÉHO OBNOVENÍ PROVOZU

Pro automatické restartování klimatizačního zařízení po výpadku dodávky elektrické energie (Musí být zapnutý hlavní spínač jednotky)

Nastavení

1. Pro nastavení provozu stiskněte a držte tlačítko RESET [nulovat] na vnitřní jednotce po dobu 3 sekund. (Ozve se 3 pipnutí a po 5 sekund bude přerušovaně svítit kontrolka OPERATION [provoz] 5 x za sekundu)
2. Pro zrušení provozu stiskněte a držte tlačítko RESET [nulovat] na vnitřní jednotce po dobu 3 sekund. (Ozve se 3 pipnutí, ale kontrolka OPERATION [provoz] neblíká)
 - V případě, že není časovač vypnutý nebo zapnutý nastaven, PROVOZ V REŽIMU AUTOMATICKÉHO OBNOVENÍ PROVOZU se nespustí.

14 SAMOČISTIČÍ PROVOZ (POUZE PROVOZ CHLAZENÍ A VYSOUŠENÍ VZDUCHU)

Pro ochranu před nepříjemným zápachem, způsobeným vlhkostí sraženou ve vnitřní jednotce:

1. Pokud je jednou stisknuto tlačítko během použití režimu "Chlazení" nebo "Vysoušení", pak bude ventilátor pokračovat v chodu dalších 30 minut a poté se automaticky vypne. Tím bude zajištěno odstranění vlhkosti z vnitřní jednotky.
2. Chcete-li zařízení ihned vypnout, stiskněte více než dvakrát během 30 sekund.

15 ÚDRŽBA

Nejprve vypněte obvodový jistič.

Vnitřní jednotka a dálkové ovládání

- Vnitřní jednotku a dálkové ovládání můžete v případě potřeby vyčistit vlhkým hadříkem.
- Nepoužívejte žádný benzín, ředidlo, leštící prášky nebo chemikáliemi napuštěné prachovky.

Vzduchové filtry

Čistěte každé 2 týdny.

1. Otevřete mřížku přívodu vzduchu.
2. Vyměňte vzduchové filtry.
3. Vyluxujte je nebo omyjte a pak je osušte.
4. Znovu nasadte vzduchové filtry a zavřete mřížku přívodu vzduchu.

16 PROVOZ A VÝKONY

1. Funkce třiminutové ochrany: Jako ochrana jednotky před aktivací na dobu 3 minut, pokud dojde k náhlému spuštění nebo přepnutí do polohy ON.
2. Funkce předehřívání: Pro zahřátí jednotky na dobu 5 minut před spuštěním vyhřívací funkce.
3. Řízení teplého vzduchu: Pokud pokojová teplota dosáhne nastavené hodnoty, otáčky ventilátoru se automaticky sníží a venkovní jednotka se zastaví.
4. Automatické odmrazování: Během režimu odmrazování se ventilátor zastaví.
5. Kapacita vyhřívání: Teplota je absorbována z venkovního prostředí a uvolňována v pokoji. Pokud je venkovní teplota příliš nízká, doporučujeme použít v kombinaci s klimatizačním zařízením jiné topné těleso.
6. Pozor na nahromaděný sníh: Vyberte pro venkovní jednotku takové místo, kde nebude vystavena víru navátého sněhu, nahromaděným listům nebo jiných sezónních nečistot.
7. Při provozu zařízení se může ozývat slabé praskání. To je normální, protože praskání může být způsobováno roztahováním/smršťováním plastu.

Poznámka: Položky 2 až 6 platí pro model s vyhříváním

Provozní podmínky klimatizačního zařízení

Teplota	Venkovní teplota	Pokojevá teplota
Provoz		
Vyhřívání	-15°C ~ 24°C	Méně než 28°C
Chlazení	-15°C ~ 46°C	21°C ~ 32°C
Vysoušení	-15°C ~ 46°C	17°C ~ 32°C

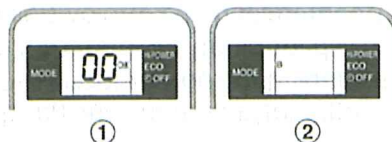
18 VOLBA A-B NA DÁLKOVÉM OVLADAČI

Pro oddělené používání dálkového ovladače pro každou vnitřní jednotku v případě, že jsou 2 klimatizační jednotky nainstalovány blízko sebe.

Nastavení B dálkového ovladače.

1. Stiskněte tlačítko RESET [nulování] na vnitřní jednotce pro ZAPNUTÍ klimatizační jednotky.
2. Zaměřte dálkový ovladač na vnitřní jednotku.
3. Na dálkovém ovladači hrotem tužky zatlačte a držte tlačítko . Na displeji se objeví „00“. (Obrázek (1))
4. Během stlačení stlačte . Na displeji se objeví „B“. „00“ zmizí a klimatizace se VYPNE. Dálkové ovládání B se ukládá do paměti. (Obrázek (2))

- Poznámka: 1. Opakujte shora uvedený krok pro vynulování dálkového ovladače na A.
2. Dálkový ovladač A nemá zobrazené „A“.
3. Výrobní nastavení dálkového ovladače ze závodu je A.



CZ