

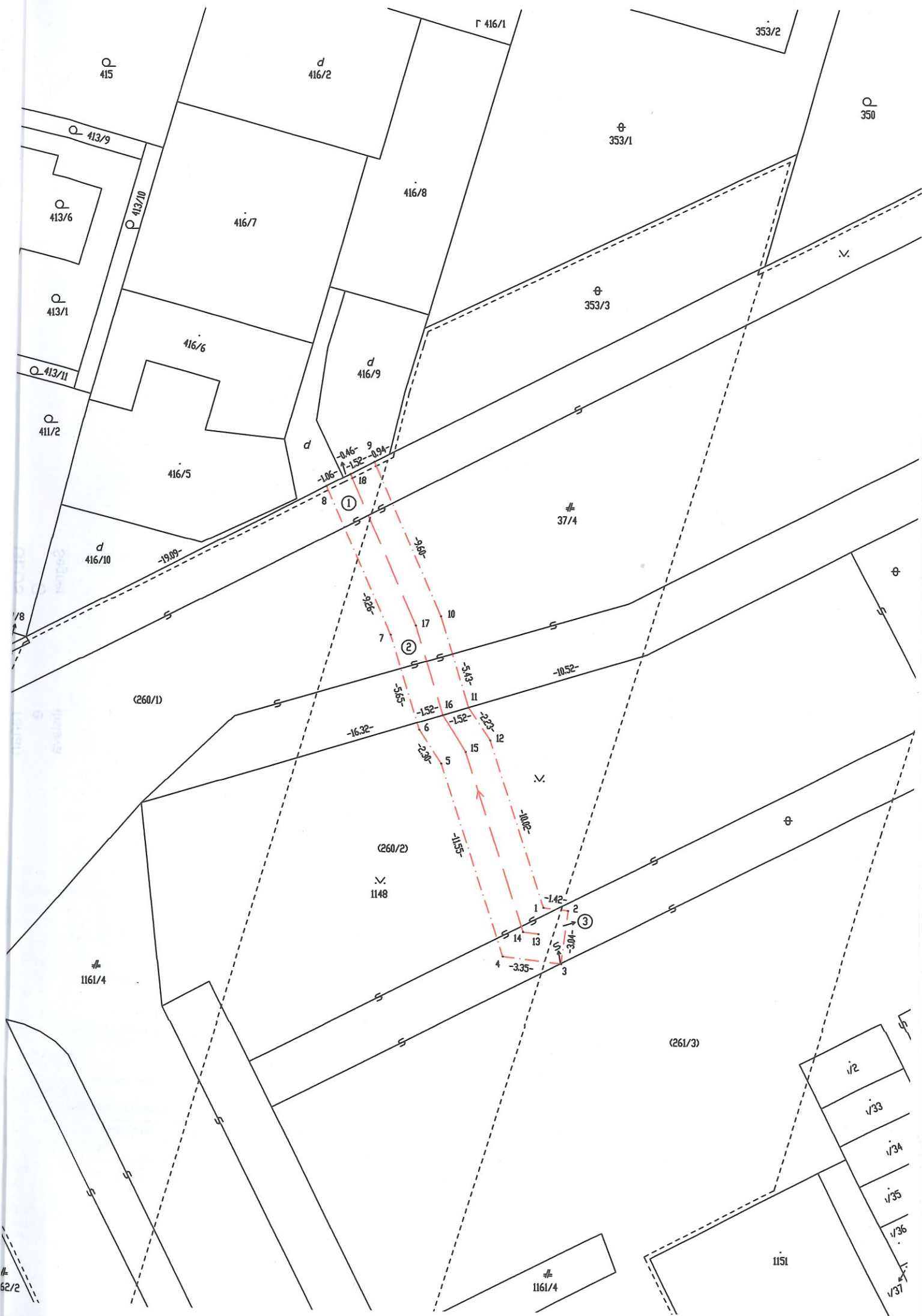
VÝKAZ VÝMER

Doterajší stav										Nový stav									
PK	listu vlast.	LV	číslo parcely			Druh pozemku	Výmera		Diel číslo	k parcele číslo	m ²	od parcely číslo	m ²	číslo parcely	Výmera		Druh pozemku	Vlastník (Iná oprávnená osoba, adresa, štáto)	
			PK	KN-E	KN-C		ha	m ²							ha	m ²			
	270		260/1			orná p.	718	d1			260/1	8	260/1	718	orná p.	doterajší			
	270		260/2			orná p.	1378	d2			260/2	82	260/2	1378	orná p.	doterajší			
	270		261/3			orná p.	1742	d3			261/3	2	261/3	1742	orná p.	doterajší			
<i>Stav právy</i>																			
<i>Stav podľa registra C KN</i>																			
Spolu:																			
							3838					92		3838					
			37/4			ost.pl.	1 7694				37/4			1 7694	ost.pl. 37	doterajší			
			1148			ost.pl.	4353				1148			4353	ost.pl. 37	doterajší			
							2 2047							2 2047					

Legenda: Kód spôsobu využívania pozemku

37 Pozemok, na ktorom sú skaly, svahy, raktliny, výmole, vysoké medze s krovím alebo kamením a iné plochy, ktoré neposkytujú trvalý úžitok

Poznámka: Zriaďuje sa vecné bremeno na priznanie práva uloženia inžinierskych sietí (vodovod), na parcelách KN-E č. 260/1, 260/2, 261/3, v prospech vlastníka parcely KN-C č. 416/3, v rozsahu dielov č. 1 až 3 podľa geometrického plánu.



415

d 416/2

Г 416/1

353/2

350

φ 353/1

Q 413/9

Q 413/6

Q 413/10

416/7

416/8

Q 413/1

416/6

φ 353/3

Q 413/11

d 416/9

Q 411/2

416/5

d

37/4

d 416/10

-19.09-

-0.46- 9
-1.52- 18
-1.06- 8

①

7

17

10

②

(260/1)

-16.32-

6

16

11

-10.52-

(260/2)

1148

-5.55-

-1.52-

-1.52-

-2.23-

5

15

12

-2.20-

-11.35-

-10.02-

1161/4

1

2

③

-1.42-

14

13

3

4

-3.35-

-3.00-

(261/3)

v/2

v/33

v/34

v/35

v/36

v/37

1151

1161/4

62/2