

# VÝKAZ VÝMER

str.1

Doterajší stav					Zmeny					Nový stav				
Číslo		Výmera		Druh pozemku	Diel	k parcele číslo	m <sup>2</sup>	od parcely číslo	m <sup>2</sup>	Číslo parcely	Výmera		Druh pozemku	Vlastník, (iná opráv. osoba) adresa, (sídlo)
PK vložky	parcely	ha	m <sup>2</sup>								ha	m <sup>2</sup>		
LV	PK	KN												
1748		3024	1437	ost.pl.						3024	1437	ost.pl. 37	Doterajší	
4288		3026/3	1 4851	zast.pl.						3026/3	1 4851	zast.pl. 22	detto	
Spolu:														

Stav právny je totožný s registrom C KN

Legenda: kód spôsobu využívania 37 Pozemok, na ktorom sú skaly, svahy, rokliny, výmole, vysoké medze s krovím alebo kamením a iné plochy, ...  
22 Pozemok, na ktorom je postavená inžinierska stavba – cestná, miestna a účelová komunikácia, lesná cesta, ...

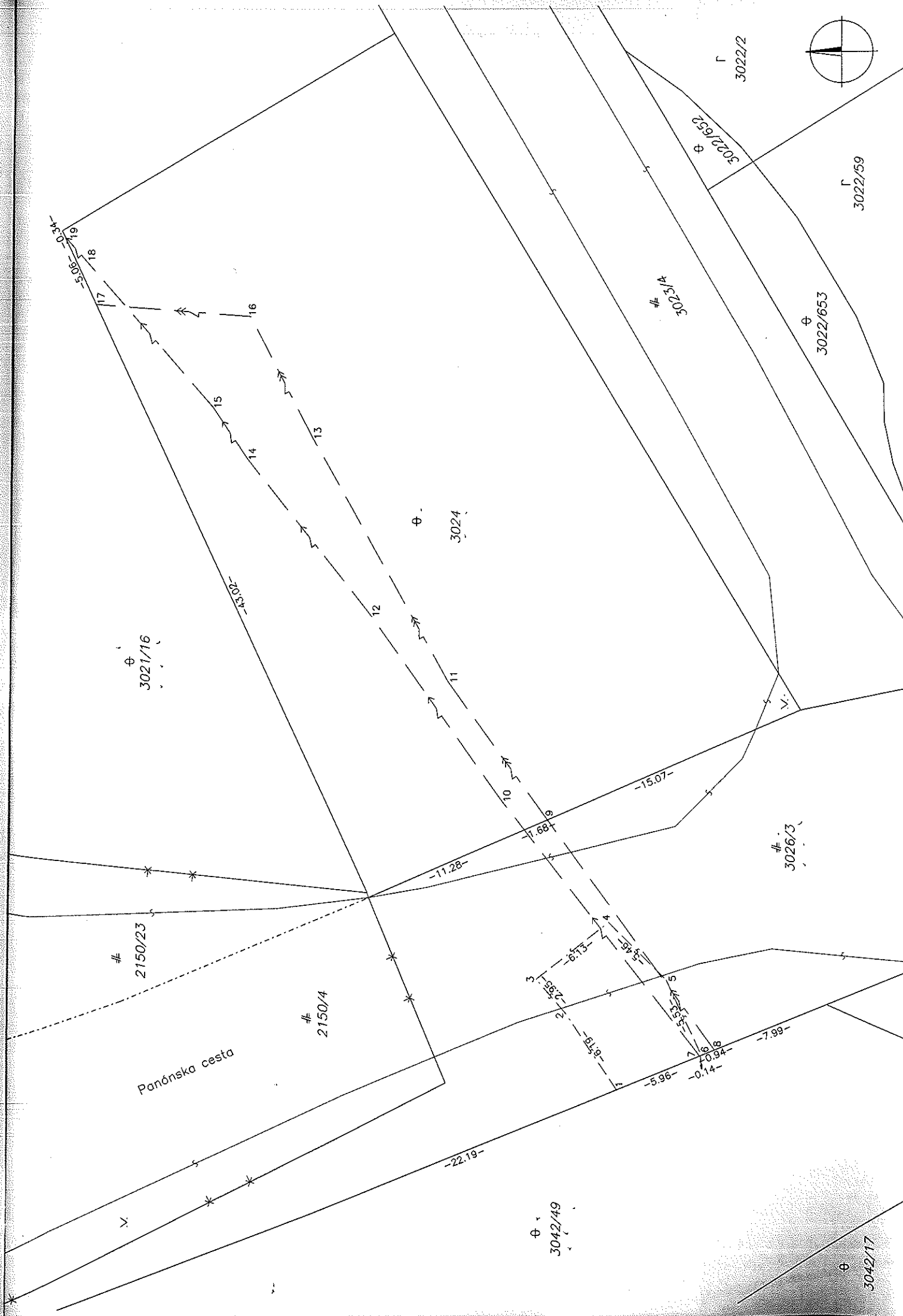
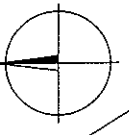
Poznámka : Zriaďuje sa vecné bremeno na priznanie práva uloženia inžinierskych sietí na parcelách č. 3024 a 3026/3 vo vyznačenom rozsahu v prospech Bratislavská vodárenská spoločnosť, a.s.

K - GEO s.r.o.  
IČO: 36 842 494 / DIČ: 2022459615  
Kolmá 4, 851 01 Bratislava  
Číslo účtu: 5502 435 000

Spoplatnené v zmysle zákona č. 145/1995 Z.z.

Geometrický plán je podkladom na právne úkony, keď údaje doterajšieho stavu výkazu výmer sú zhodné s údajmi platných výpisov z katastra nehnuteľností

Vyhotovitel <b>K - GEO s.r.o.</b> Kolmá 4 Bratislava 851 01 IČO: 36 842 494		Kraj <i>Bratislavský</i>	Okres <i>Bratislava V</i>	Obec <i>BA-m.č. PETRŽALKA</i>
		Kat. územie <i>Petržalka</i>	Číslo plánu <i>107/2016</i>	Mapový list č. <i>Bratislava 9-3/41</i>
		<b>GEOMETRICKÝ PLÁN</b> na zriadenie vecného bremena práva uloženia inžinierskych sietí.		
Vyhotovil		Autorizačne overil		Úradne overil Meno: <b>Ing. Marián Druska</b>
Dňa: <i>21.11.2016</i>	Meno: <i>Ing. Matej Klepoch</i>	Dňa: <i>20.11.2016</i>	Meno: <i>Ing. Matej Klepoch</i>	Dňa: <i>20.11.2016</i>
Nové hranice boli v prírode označené <i>nestabilizované</i>		Meno: <i>Ing. Matej Klepoch</i>		Číslo: <i>2016/16</i>
Záznam podrobného merania (meračský náčrt) č. <i>8828E</i>		Úradne overené podľa § 9 zákona NR SR č. 215/1995 Z.z. o geodézii a kartografii		
Súradnice bodov označených číslami a ostatné meračské údaje sú uložené vo všeobecnej dokumentácii		Podpis		Peciatka a podpis



16  
17  
18  
19  
-5.06-  
-0.34-

ϕ  
3021/16

#  
2150/23

#  
2150/4

Panónska cesta

ϕ  
3024

-11.28-

-17.68-

-15.07-

-2.99-

-6.13-

-5.45-

-3.53-

-3.53-

-8.57-

-5.96-

-0.14-

-0.34-

-7.99-

-22.19-

#  
3023/14

ϕ  
3022/653

3022/59

3022/2

ϕ  
3042/49

ϕ  
3042/17