

Spoplatnené v zmysle zákona č. 145/1995 Z.z.

Geometrický plán je podkladom na právne úkony, keď údaje doterajšieho stavu výkazu výmer sú zhodné s údajmi platných výpisov z katastra nehnuteľností

Vyhoviteľ <i>fm-geo, s.r.o.</i> Majerníková 1/A, Bratislava IČO: 36716707 email: fmgeofmgeo@gmail.com	Kraj:	<i>Bratislavský</i>	Okres:	<i>Bratislava II</i>	Obec:	<i>BA- m.č. Podunajské Biskupice</i>
	Kat. územie:	<i>Podunajské Biskupice</i>	Číslo plánu:	<i>327/2016</i>	Mapový list. č.:	<i>Bratislava 6-2/21</i>
	GEOMETRICKÝ PLÁN					
Vyhotožil		Autorizačne overil			Úradne overil	
Dňa:	Meno:	Dňa:	Meno:	Dňa:	Meno:	Číslo:
<i>26.01.2017</i>	<i>Ing. František Mego</i>	<i>26.01.2017</i>	<i>Ing. František Mego</i>	<i>- 6 FEB. 2017</i>	<i>Ing. Cipová Magdaléna</i>	<i>63/17</i>
Nové hranice boli v prírode označené		Náležitosti a presnosťou zodpovedá predpisom			Úradne overené podľa § 9 zákona NR SR č.215/1995 z. z. o geodézii a kartografii	
Záznam podrobného merania (meračský náčrt) č. <i>6047</i>						
Súradnice bodov označených číslami a ostatné meračské údaje sú uložené vo všeobecnej dokumentácii.						

VÝKAZ VÝMER

Doterajší stav					Zmeny					Nový stav					
Číslo			Výmera		Druh pozemku	Diel číslo	ku	od	m ²	Číslo parcely	Výmera		Druh pozemku	Vlastník (iná opráv. osoba) adresa, (sídlo)	
PK-vložky	parcely						parcele				m ²	ha			m ²
LV	PK	KN	ha	m ²	pozemku	číslo	číslo	číslo	m ²	parcely	ha	m ²	kód		
1		2899/2		4601	zast.pl.	Stav právny je totožný s registrom C-KN									
						1		2899/2	20	2899/2		4601	zast.pl.	Hlavné mesto SR BA	
						2		2899/2	4			22	22	Primaciálne nám.1, BA	
						3		2899/2	4						
						4		2899/2	1						
4381		5859/47		134	ostat.pl.	5		5859/47	2	5859/47		134	ostat.pl.	Projekt Lesný Hon s.r.o.,	
						6		5859/47	2			34	34	Dunajská 25, BA	
						7		5859/47	2						
						8		5859/47	2						
9107		5859/96		445	orná p.					5859/96		445	orná p.	Májek Ondrej, Ing. a	
												1	1	Zuzana r. Sľebodníková, Druidská 5/A, BA	
Spolu:				5180								5180			

Poznámka : Zriaďuje sa vecné bremeno na priznanie práva uloženia inžinierskych sietí vo vyznačenom rozsahu na pozemkoch reg. C-KN p.č. 2899/2 (diel č.1) 20 m², (diel č.2) 4m², (diel č.3) 4m², (diel č.4) 1m², p.č. 5859/47 (diel č.5) 2m², (diel č.6) 2m², (diel č.7) 2m², (diel č.8) 2m² v prospech vlastníka parcely č. 5859/96.

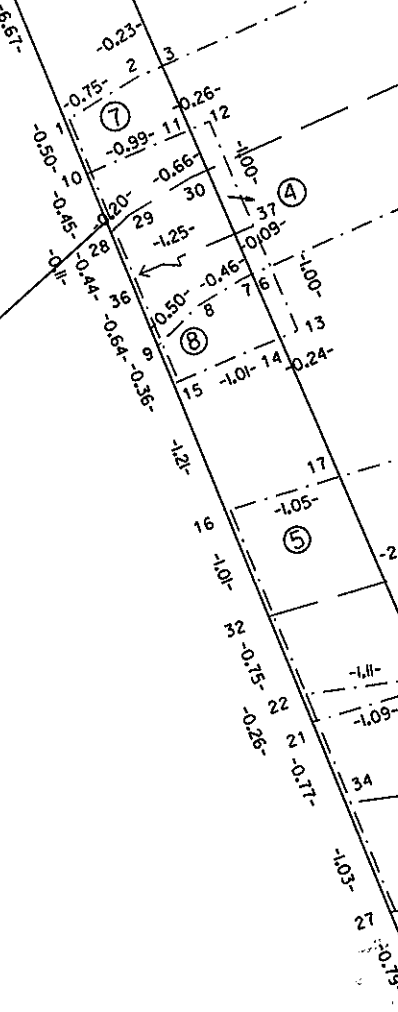
Legenda: kód spôsobu využívania: 1 – pozemok využívaný pre rastlinnú výrobu, na ktorom sa pestujú obilniny, okopaniny, krmoviny, technické plodiny, zelenina a iné poľnohospodárske plodiny alebo pozemok dočasne nevyužívaný pre rastlinnú výrobu, 22 – pozemok, na ktorom je postavená inžinierska stavba - cestná, miestna a účelová komunikácia, lesná cesta, poľná cesta, chodník, nekryté parkovisko a ich súčasti, 34 – pozemok, na ktorom je manipulačná a skladová plocha, objekt a stavba slúžiaca lesnému hospodárstvu.

Detail 'A'

A

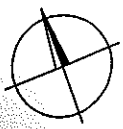
5859/47

-6.67-



#

3889/2



Г
5859/92

Г
5859/90

Г
5859/96

Г
5859/95

Г
5859/99

Г
5859/98

Detail "A"

Г 5859/14

Г 5852/13

Г 5852/10

Г 5856/1

Г 5852/139

Г 5852/12

Г 5852/138

Г 5852/137

Г 5852/136

Г 5852/135

Г 5852/14

Г 5852/112

Г 5852/13

Г 5852/181

Г 2889/2

Г 2889/2

Г 5852/45

Г 2889/5