



Spoplatnené v zmysle
zákona č. 145/1995 Z.z.

Geometrický plán je podkladom na právne úkony, keď údaje doterajšieho stavu vykazu výmer sú zhodné s údajmi platných výpisov z katastra nehnuteľností

Vyhoviteľ GEO IGS s.r.o. Košická 20 821 09 Bratislava IČO: 35 918 128	Kraj Bratislavský	Okres Bratislava II	Obec BA - m. č. Ružinov		
	Kat. územie Nivy	Číslo plánu 85/2017	Mapový list Bratislava 8-0/12		
	GEOMETRICKÝ PLÁN na vyznačenie vecného bremena na priznanie práva uloženia inžinierskej siete na pozemku reg. C KN p. č. 21822/1				
Vyhotočil		Autorizačne overil		Úradne overil	
				Meno: Ing. Monika Vlčková	
Dňa: 18.05.2017	Meno: Ing. Vladimír Peťko	Dňa: 18.05.2017	Meno: Ing. Vladimír Peťko	Dňa: 25 MÁJ 2017	Číslo: 1142/2017
Nové hranice boli v prírode označené neboli stabilizované		Náležitosti a presnosťou zodpovedá predpisom		Úradne overené podľa § 9 zákona NR SR č. 215/1995 Z.z. o geodézii a kartografii	
Záznam podrobného merania (meračský náčrt) č. 3797					
Súradnice bodov označených číslami a ostatné meračské údaje sú uložené vo všeobecnej dokumentácii					

A
9385/91

A
9385/92

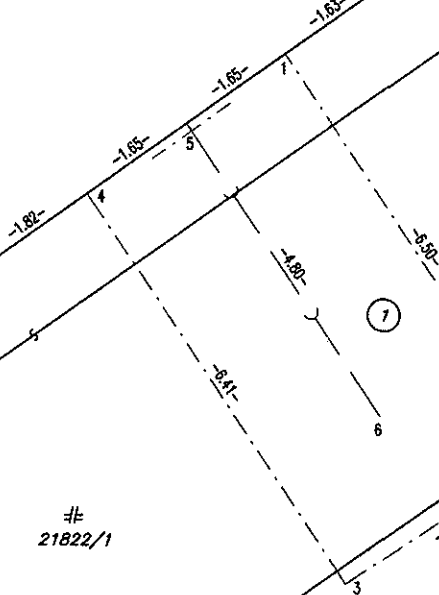
21821/3

A
9385/52

9385/36

21822/3

A
9385/53



21822/1

9406/14

9406/1

VÝKAZ VÝMER

Doterajší stav					Zmeny					Nový stav					
Číslo			Výmera		Druh pozemku	Diel	k parcele číslo	m ²	od parcely číslo	m ²	Číslo parcely	Výmera		Druh pozemku	Vlastník, (iná oprav. osoba) adresa, (sídlo)
PK vložky	parcely		ha	m ²								ha	m ²		
LV	PK	KN													
Stav právny je totožný s registrom C KN															
Vyčíslenie rozsahu vecného bremena															
797		21822/1		1043	Zast. pl.	1			21822/1	21	21822/1		1043	Zast. pl. 22	Doterajší
Spolu:				1043						21			1043		
Legenda:		kód spôsobu využívania: 22 - Pozemok, na ktorom je postavená inžinierska stavba - cestná, miestna a účelová komunikácia, lesná cesta, poľná cesta, chodník, nekruté parkovisko a ich súčasti													
Poznámka:		Zriaďuje sa vecné bremeno na priznanie práva uloženia inžinierskej siete (kanalizačná prípojka) vo vyznačenom rozsahu na pozemku registra C KN p. č. 21822/1 v prospech: PROFINEX estate, s.r.o., Horná 41, Banská Bystrica.													