

VÝKAZ VÝMER

Doterajší stav					Zmeny					Nový stav					
Číslo			Výmera		Druh pozemku	Diel číslo	k parcele číslo	m ²	od parcely číslo	m ²	Číslo parcely	Výmera		Druh pozemku	Vlastník, (iná opráv. osoba) adresa, (sídl.)
PK vložky	parcely		ha	m ²								ha	m ²		
LV	PK	KN													
<i>Stav právny je totožný s registrom CKN</i>															
3758		644/209	251		ost.pl.	1			644/209	54	644/209	251		ost.pl. 37	Doterajší
<i>Spolu:</i>				251						54		251			

Poznámka: Zriaďuje sa vecné bremeno na priznanie práva uloženia inžinierskych sietí na KN-C parc.č. 644/209 vo vyznačenom rozsahu v prospech Bratislavská vodárenská spoločnosť, a. s., Prešovská 48, 826 46 Bratislava

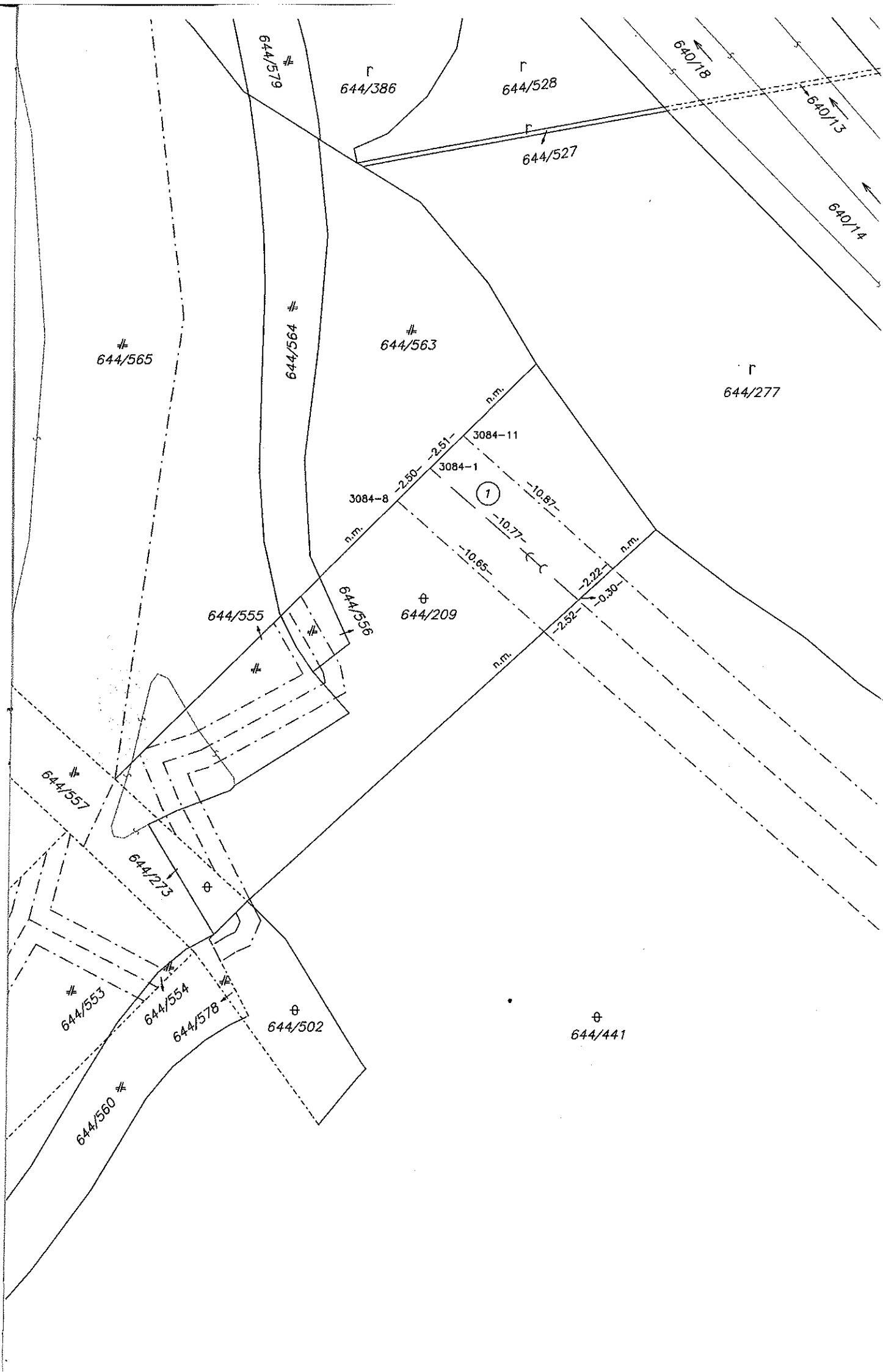
Legenda: kód spôsobu využívania 37 - Pozemok, na ktorom sú skaly, svahy, rokliny, výmole, vysoké medze s krovím alebo kamením a iné plochy, ktoré neposkytujú trvalý úžitok.



Spoplatnené v zmysle zákona č. 145/1995 Z.z.

Geometrický plán je podkladom na právne úkony, keď údaje doterajšieho stavu výkazu výmer sú zhodné s údajmi platných výpisov z katastra nehnuteľností

Vyhoviteľ Geosk geodetické služby s.r.o. Bodrocká 7/5156 821 07 Bratislava IČO: 35 961 945	Kraj Bratislavský	Okres Bratislava IV	Obec BA – m. č. Lamač
	Kat. územie Lamač	Číslo plánu 6-1/2017	Mapový list č. Stupava 1-6/43
GEOMETRICKÝ PLÁN na zriadenie vecného bremena práva uloženia inž. sietí na KN-C p.č. 644/209.			
Vyhotožil	Autorizačne overil		Úradne overil Meno: Ing. Monika Vlčková
Dňa: 21.3.2017	Meno: Stanislav Just	Dňa: 21.3.2017	Meno: Ing. Marek Bajtala, PhD.
Nové hranice boli v prírode označené neboli označené		Náležitosti a presnosťou zodpovedá predpisom	
Záznam podrobného merania (meračský náčrt) č. 3085		Úradne overené podľa § 9 zákona NR SR č. 215/1995 Z.z. o geodézii a kartografii	
Súradnice bodov označených číslami a ostatné meračské údaje sú uložené vo všeobecnej dokumentácii		Pечатка a podpis	



644/579

Г 644/386

Г 644/528

Г 644/527

644/18

644/13

644/14

644/565

644/564

644/563

Г 644/277

3084-8

3084-1

3084-11

①

644/555

644/556

⊕ 644/209

644/557

⊕ 644/273

644/553

644/554

644/578

⊕ 644/502

644/560

⊕ 644/441

n.m.

n.m.

n.m.

n.m.

n.m.

n.m.

n.m.

n.m.

n.m.

n.m.

n.m.

n.m.

n.m.

n.m.

n.m.

n.m.

n.m.

n.m.

n.m.

n.m.

n.m.

n.m.

n.m.

n.m.

n.m.

n.m.

n.m.

n.m.

n.m.

n.m.

n.m.

n.m.

n.m.

n.m.

n.m.

n.m.

n.m.

n.m.

n.m.

n.m.

n.m.

n.m.

n.m.

n.m.

n.m.

n.m.

n.m.

n.m.

n.m.

n.m.

n.m.

n.m.

n.m.

n.m.

n.m.

n.m.

n.m.

n.m.

n.m.

n.m.

n.m.

n.m.

n.m.

n.m.

n.m.

n.m.

n.m.

n.m.

n.m.

n.m.

n.m.

n.m.

n.m.

n.m.

n.m.

n.m.

n.m.

n.m.

n.m.

n.m.

n.m.

n.m.

n.m.

n.m.

n.m.

n.m.

n.m.

n.m.

n.m.

n.m.

n.m.

n.m.

n.m.

n.m.

n.m.

n.m.

n.m.

n.m.

n.m.

n.m.

n.m.

n.m.

n.m.

n.m.

n.m.

n.m.

n.m.

n.m.

n.m.

n.m.

n.m.

n.m.

n.m.

n.m.

n.m.

n.m.

n.m.

n.m.

n.m.

n.m.

n.m.

n.m.

n.m.

n.m.

n.m.

n.m.

n.m.

n.m.

n.m.

n.m.

n.m.

n.m.

n.m.

n.m.

n.m.

n.m.

n.m.

n.m.

n.m.

n.m.

n.m.

n.m.

n.m.

n.m.

n.m.

n.m.

n.m.

n.m.

n.m.

n.m.

n.m.

n.m.

n.m.

n.m.

n.m.

n.m.

n.m.

n.m.

n.m.

n.m.

n.m.

n.m.

n.m.

n.m.

n.m.

n.m.

n.m.

n.m.

n.m.

n.m.

n.m.

n.m.

n.m.

n.m.

n.m.

n.m.

n.m.

n.m.

n.m.

n.m.

n.m.

n.m.

n.m.

n.m.

n.m.

n.m.

n.m.

n.m.

n.m.

n.m.

n.m.

n.m.

n.m.

n.m.

n.m.

n.m.

n.m.

n.m.

n.m.

n.m.

n.m.

n.m.

n.m.

n.m.

n.m.

n.m.

n.m.

n.m.

n.m.

n.m.

n.m.

n.m.

n.m.

n.m.

n.m.

n.m.

n.m.

n.m.

n.m.

n.m.

n.m.

n.m.

n.m.

n.m.

n.m.

n.m.

n.m.

n.m.

n.m.

n.m.

n.m.

n.m.

n.m.

n.m.

n.m.

n.m.

n.m.

n.m.

n.m.

n.m.

n.m.

n.m.

n.m.

n.m.

n.m.

n.m.

n.m.

n.m.

n.m.

n.m.

n.m.

n.m.

n.m.

n.m.

n.m.

n.m.

n.m.

n.m.

n.m.

n.m.

n.m.

n.m.

n.m.

n.m.

n.m.

n.m.

n.m.

n.m.

n.m.

n.m.

n.m.

n.m.

n.m.

n.m.

n.m.

n.m.

n.m.

n.m.

n.m.

n.m.

n.m.

n.m.

n.m.

n.m.

n.m.

n.m.

n.m.

n.m.

n.m.

n.m.

n.m.

n.m.

n.m.

n.m.

n.m.

n.m.

n.m.

n.m.

n.m.

n.m.

n.m.

n.m.

n.m.

n.m.

n.m.

n.m.

n.m.

n.m.

n.m.

n.m.

n.m.

n.m.