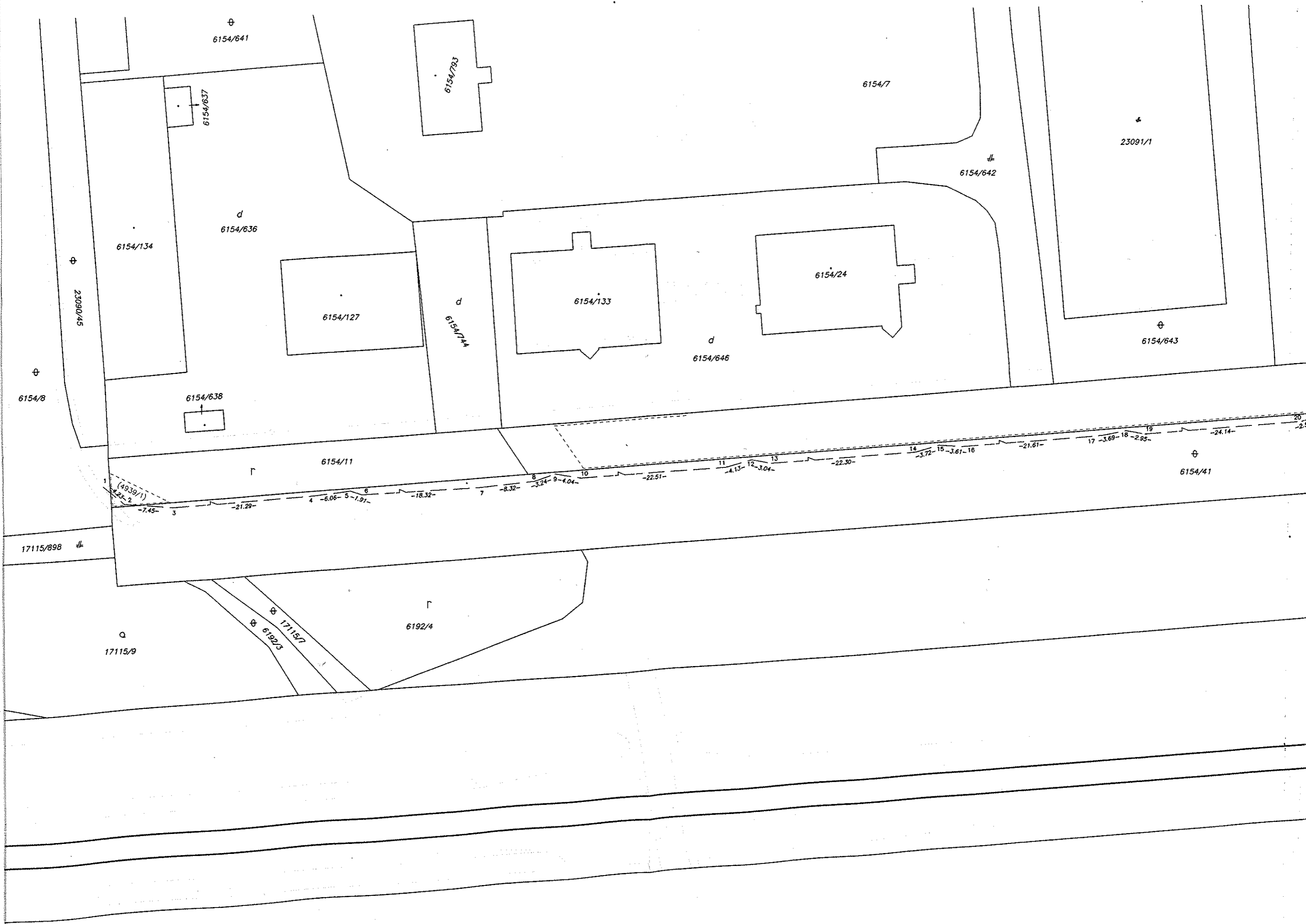


## Výkaz výmer

Doterajší stav										Zmeny				Nový stav			
Pk.viož. / Listu vi.		Číslo parcely				Druh pozemku	Diel	k parcele číslo	m <sup>2</sup>	od parcely číslo	m <sup>2</sup>	Výmera		Druh pozemku		Vlastník (iná opráv. osoba) adresa (sídlo)	
		PK	LV	KN-E	KN-C							ha	m <sup>2</sup>	ha	m <sup>2</sup>		ost. pl.
1911			6154/8		6794						6794	ost. pl.	37	6154/8	ost. pl.	37	CTY GROUP a.s. Bellova 3, Košice
2768			6154/41		7231						7231	ost. pl.	37	6154/41	ost. pl.	37	ČS. štát - Mestské komunikácie Mlynské Nivy 37, Bratislava
400			4925/102		4222						4222	omá p.		( 4925/102	omá p.)		Hl. mesto SR - Bratislava
400			4939/1		24						24	ost. pl.		( 4939/1	ost. pl.)		Primaciálne nám. 1, Bratislava detto
<b>Stav podľa registra C-KN</b>																	
1911			6154/8		6794						6794	ost. pl.	37	6154/8	ost. pl.	37	CTY GROUP a.s. Bellova 3, Košice
			6154/11		462						462	omá p.		6154/11	omá p.		Doterajší
			6154/12		4310						4310	omá p.		6154/12	omá p.		Doterajší
2768			6154/41		7231						7231	ost. pl.	37	6154/41	ost. pl.	37	ČS. štát - Mestské komunikácie Mlynské Nivy 37, Bratislava
Poznámka: Zriaďuje sa vecné bremeno na priznanie práva uloženia inžinierskych sietí vo vyznačenom rozsahu na parcely reg. C-KN č. 6154/8, 6154/41 a parcely E-KN č. 4925/102, 4939/1 v prospech Západoslovenská distribučná, a.s., Čulenova 6, Bratislava.																	
Kód spôsobu využívania: 1 - Pozemok využívaný pre rastlinnú výrobu, na ktorom sa pestujú obilniny, okopaniny, krmoviny, technické plodiny, zelenina a iné poľnohospodárske plodiny alebo pozemok dočasne nevyužívaný pre rastlinnú výrobu 37 - Pozemok, na ktorom sú skaly, svahy, rokliny, výmole, vysoké medze s krovím alebo kamením a iné plochy, ktoré neposkytujú trvalý úžitok																	



6154/641

6154/793

6154/7

23091/1

6154/642

6154/636

6154/134

6154/127

6154/133

6154/24

6154/643

6154/646

6154/638

6154/11

6154/41

17115/898

17115/9

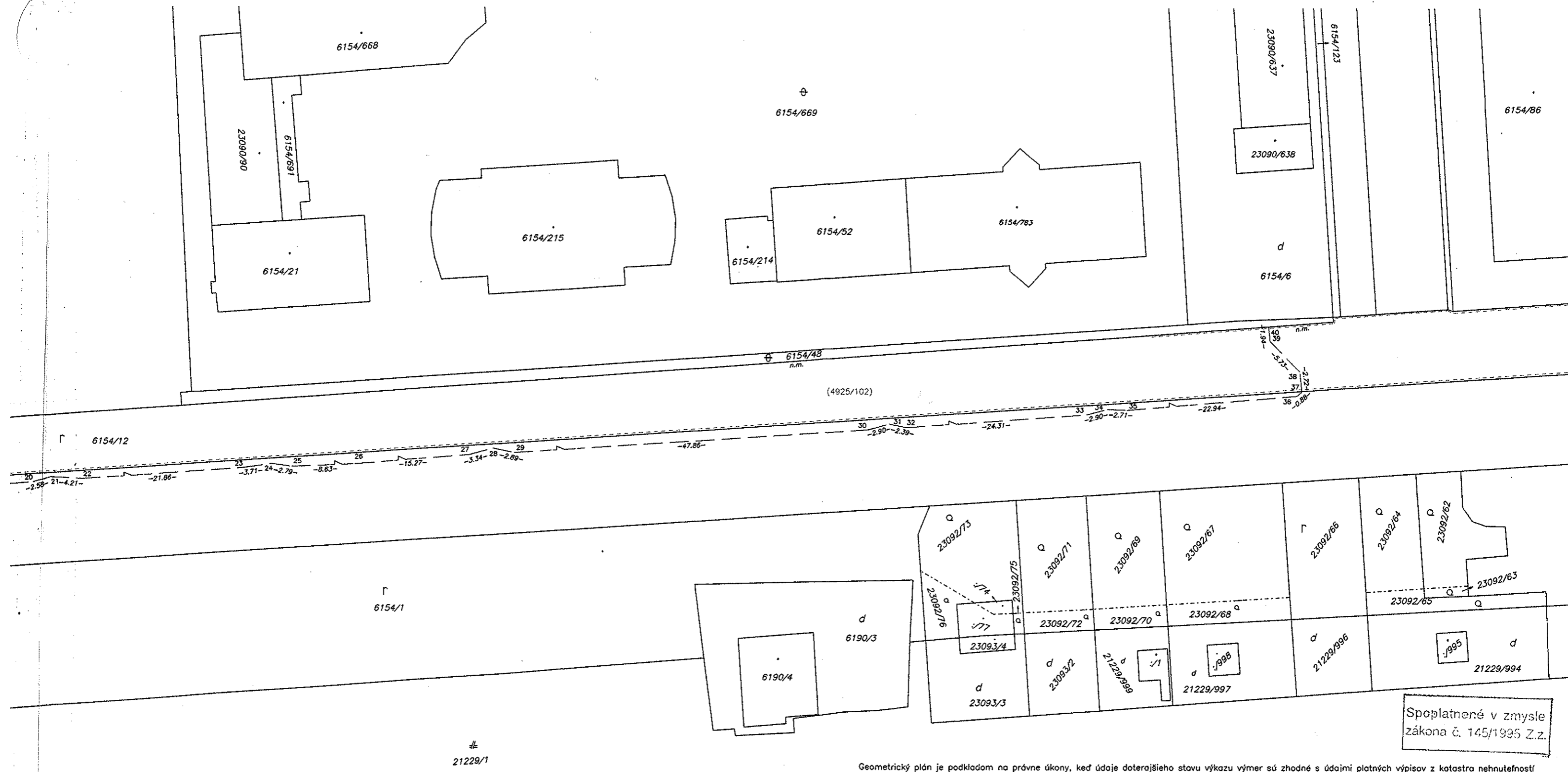
6192/4

17115/7  
6192/5

(4939/1)

1 -7.45- 2 -21.29- 3 -6.06- 4 -1.91- 5 -18.32- 6 -8.32- 7 -3.24- 8 -9.04- 9 -22.51- 10 -4.13- 11 -12.30- 12 -22.30- 13 -3.72- 14 -15.61- 15 -18- 16 -21.61- 17 -3.69- 18 -2.95- 19 -24.14- 20 -2.58-

23090/45



Spoplatnené v zmysle zákona č. 145/1995 Z.z.

Geometrický plán je podkladom na právne úkony, keď údaje doterajšieho stavu výkazu výmer sú zhodné s údajmi platných výpisov z katastra nehnuteľností

Vyhoviteľ <b>Radovan Verčík - RV GEO</b> Bazovského 17 Bratislava 84101 IČO: 41335996		Kraj <b>Bratislavský</b>	Okres <b>Bratislava III</b>	Obec <b>BA-m.č. RAČA</b>
		Kat. územie <b>Rača</b>	Číslo plánu <b>47-2/2016</b>	Mapový list č. <b>Pezinok 7-8/12</b>
		<b>GEOMETRICKÝ PLÁN</b>		
		na vyznačenie vecného bremena práva uloženia inž. sieť na parc. reg. C-KN č. 6154/8, 6154/41 a parc. reg. E-KN č. 4925/102, 4939/1		
Vyhoviteľ		Autorizačne overil		Úradne overil
Meno: <b>Ing. Miloš Beško</b>		Meno: <b>Ing. Miloš Beško</b>		Meno: <b>Ing. Cipová Magdaléna</b>
Dňa: <b>22.9.2016</b>		Dňa: <b>20.10.2016</b>		Dňa: <b>20.10.2016</b>
Nové hranice boli v prírode označené <b>neboli označené</b>		Náležitosť v zmysle zodpovedá predpisom		Úradne overené podľa § 9 zákona NR SR č. 215/1995 Z.z. o geodézii a kartografii
Záznam podrobného merania (meračský náčrt) č. <b>6424</b>		Pečiatka a podpis		Pečiatka a podpis
Súradnice bodov označených číslami a ostatné meračské údaje sú uložené vo všeobecnej dokumentácii		Pečiatka a podpis		