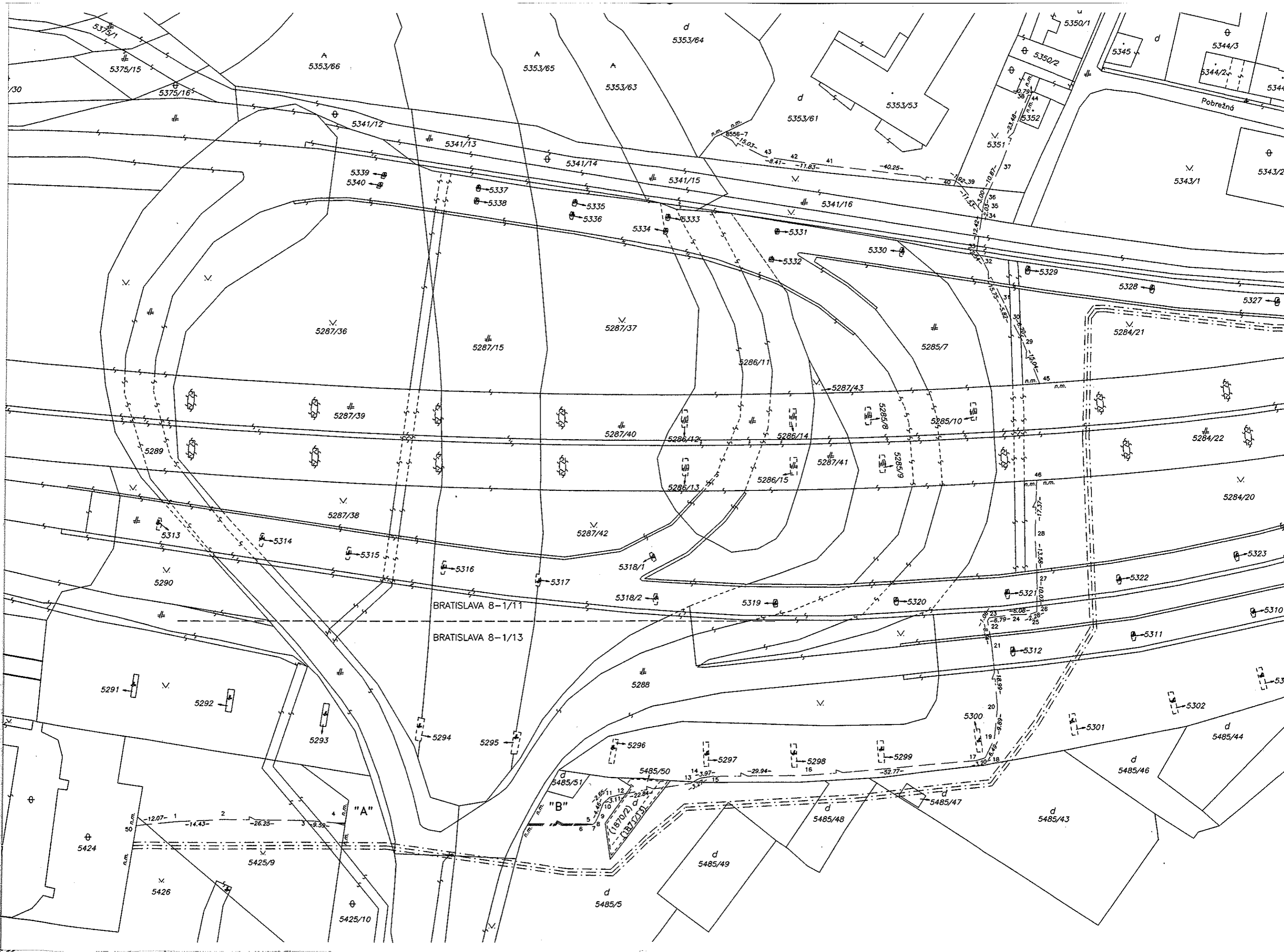




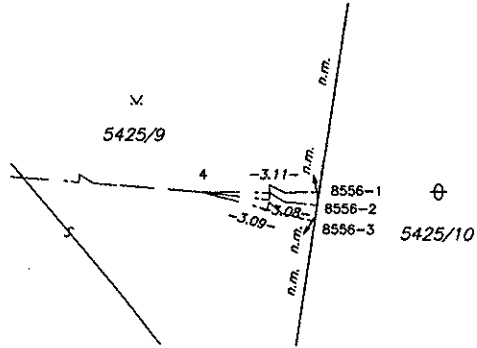
Spoplatnené v zmysle zákona č. 145/1995 Z.z.

Geometrický plán je podkladom na právne úkony, keď údaje doterajšieho stavu výkazu výmer sú zhodné s údajmi platných výpisov z katastra nehnuteľností

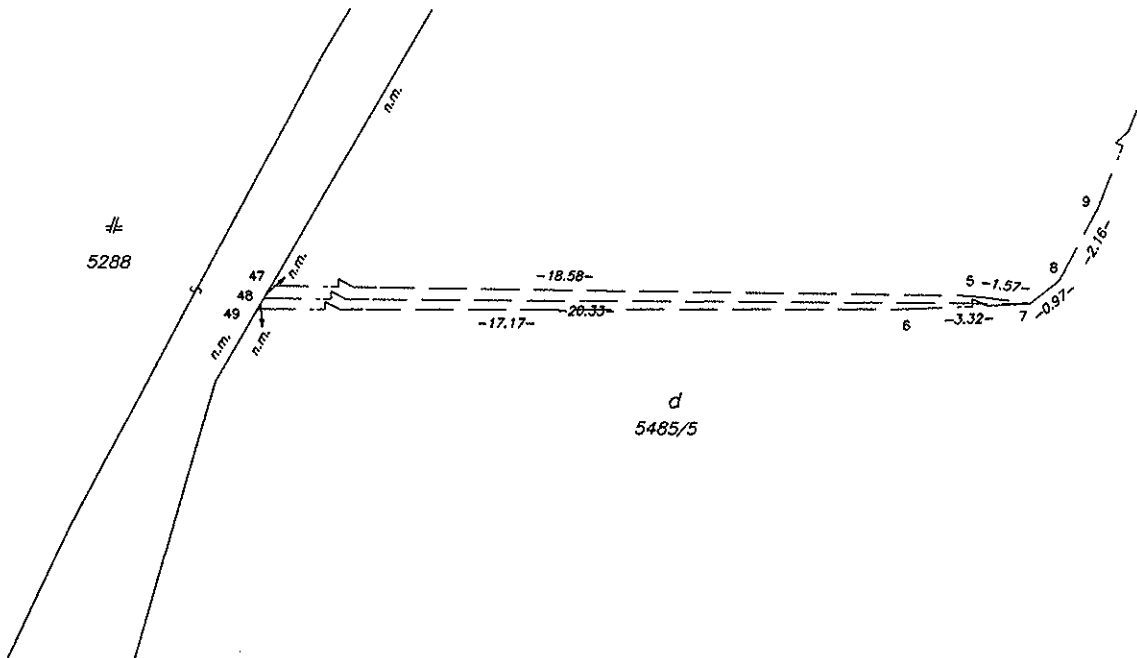
Vyhotovitel Radovan Verčík – RV GEO Bazovského 17 Bratislava 84101 IČO: 41335996		Kraj <i>Bratislavský</i>	Okres <i>Bratislava V</i>	Obec <i>BA–m.č. PETRŽALKA</i>
		Kat. územie <i>Petržalka</i>	Číslo plánu <i>002-2/2015</i>	Mapový list č <i>Bratislava 8-1/11,13</i>
GEOMETRICKÝ PLÁN na vyznačenie vecného bremena práva uloženia inž. sieťí				
Vyhotovil		Autorizačne overil		Úradne overil Meno: <i>Ing. Monika Vlčková</i>
Dňa: <i>18.9.2015</i>	Meno: <i>Ing. Miloš Beľko</i>	Dňa: <i>18.9.2015</i>	Meno: <i>Ing. Miloš Beľko</i>	Dňa: <i>30. SEP 2015</i> Číslo: <i>1985/2015</i>
Nové hranice boli v prírode označené <i>neboli označené</i>		Náležiteľom na presnosť zodpovedá predpisom		Úradne overené podľa § 9 zákona NR SR č. 215/1995 Z.z. o katastrálnom úrade a katastrálnom úrade
Záznam podrobného merania (meračský náčrt) č. <i>8567</i>				
Súradnice bodov označených číslami a ostatné meračské údaje sú uložené vo všeobecnej dokumentácii		Pečiatka a podpis		Pečiatka a podpis



DETAIL A



DETAIL B



Výkaz výmer

Doterajší stav										Zmeny					Nový stav			
Pk.vlož.	Listu vl.	Číslo parcely				Druh pozemku	Diel	k	m ²	od parcely číslo	m ²	Číslo parcely	Výmera		Druh pozemku	Vlastník (iná opráv. osoba) adresa (sídlo)		
		PK	LV	KN-E	KN-C								ha	m ²				
1				5284/20	1	5997					5284/20	1	5997	ost. pl.	Hlavné mesto SR - Bratislava			
1				5284/21		4015					5284/21		4015	ost. pl.	Prímaciálne nám. 1, Bratislava			
1				5341/16		3473					5341/16		3473	zast. pl.	detto			
1				5351		838					5351		838	ost. pl.	detto			
1				5353/61		6579					5353/61		6579	zast. pl.	detto			
1748				5425/9		2908					5425/9		2908	ost. pl.	detto			
1748				5426		5504					5426		5504	ost. pl.	detto			
1				5485/5	1	1768					5485/5	1	1768	zast. pl.	detto			
4833				1870/2		141					(1870/2		141	zast. pl.)	detto			
4833				1871/13		69					(1871/13		69	záhrada)	detto			
Stav právny																		
Stav podľa registra C-KN																		
1				5284/20	1	5997					5284/20	1	5997	ost. pl.	Ako v stave právnom			
1				5284/21		4015					5284/21		4015	ost. pl.	detto			
1				5341/16		3473					5341/16		3473	zast. pl.	detto			
1				5351		838					5351		838	ost. pl.	detto			
Spolu:																		

Výkaz výmer

Doterajší stav										Zmeny										Nový stav			
Pk.vlož.	Listu vl.	Číslo parcely			Druh pozemku	Výmera		Diel	k parcele číslo	m ²	od parcely číslo	m ²	Číslo parcely	Výmera		Druh pozemku	Vlastník (iná opráv. osoba) adresa (sídlo)						
		PK	KN-E	KN-C		ha	m ²							ha	m ²			kód					
	1			5353/61	zast. pl.	6579						5353/61	6579		zast. pl.	detto							
	1748			5425/9	ost. pl.	2908						5425/9	2908		ost. pl.	detto							
	1748			5426	ost. pl.	5504						5426	5504		ost. pl.	detto							
	1			5485/5	zast. pl.	1768					1	5485/5	1768	1	zast. pl.	detto							
				5485/50	zast. pl.	214						5485/50	214		zast. pl.	doterajší							
Spolu:																							
Poznámka: Zriaďuje sa vecné bremeno na priznanie práva uloženia inžinierskych sietí vo vyznačenom rozsahu na parcely reg. E-KN č. 1870/2, 1871/13 a parcely reg. C-KN č. 5284/20, 5284/21, 5341/16, 5351, 5353/61, 5425/9, 5426, 5485/5 v prospech Západoslovenská distribučná, a.s., Čulenova 6, Bratislava.																							
Kód spôsobu využívania:																							
17 - Pozemok, na ktorom je postavená budova bez označenia súpisným číslom 18 - Pozemok, na ktorom je dvor 22 - Pozemok, na ktorom je postavená inžinierska stavba - cestná, miestna účelová komunikácia, lesná cesta, poľná cesta, chodník, nekrýtéparkovisko a ich súčasti 29 - Pozemok, na ktorom je okrasná záhrada, uličná a sídlisková zeleň, park a iná funkčná zeleň a lesný pozemok na rekreačné a poľovnícke využitie																							