

VÝKAZ VÝMER

Doterajší stav					Zmeny				Nový stav						
Číslo parcely			Výmera		Druh pozemku	Diel číslo	k parcele číslo	m ²	od parcely číslo	m ²	Číslo parcely	Výmera		Druh pozemku	Vlastník, (ina opráv.osoba) adresa,(sídlo)
PK vložky	PK	KN	ha	m ²								ha	m ²		
1		17015/97	1128		záhr. ✓						17015/97	1128		záhr. 4	HL.M.SR Bratislava
<i>Stav právny je totožný s registrom C KN</i>															

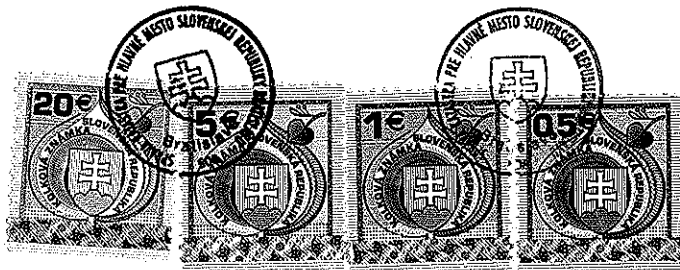
spolu:

Legenda: kód spôsobu využívania:

4 - Pozemok prevažne v zastavanom území obce alebo záhradkárskej osade na ktorom sa pestuje zelenina, ovocie, níзка a vysoká zeleň a iné poľnohospodárske plodiny

Poznámka:

Vecné bremeno na umiestnenie stavebného objektu verejného vodovodu na parcele č.17015/97 v prospech vlastníka tohto objektu vo vyznačenom rozsahu



Geometrický plán je podkladom na právne úkony, keď údaje doterajšieho stavu výkazu výmer sú zhodné s údajmi platných výpisov z katastra nehnuteľnosti

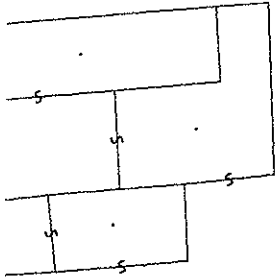
Vyhoviteľ ELVÉ Ing. Peter Bajza Prešovská 46 821 02 Bratislava Geodetické práce tel: 02/4341 1131 0903/759 021 IČO: 32114401		Kraj Bratislavský Kat.územie Nové Mesto	Okres Bratislava -III Číslo plánu 120/2009	Obec Bratislava - - Nové Mesto Mapový Pezínok list č. 7-8/32
Vyhoviteľ		Autorizačne overil		Úradne overil Meno: Ing. Cipová Magdaléna
Dňa 8.12.2009	Meno ING.Peter Bajza	Dňa: 8.12.2009	Meno: ING.Peter Bajza	Dňa: 18 DEC. 2009
Dňa: 8.12.2009 Meno: ING.Peter Bajza		Dňa: 8.12.2009 Meno: ING.Peter Bajza		Číslo: 3052/2009
Nové hranice boli v prírode označené neboli stabilizované Záznam podrobného merania(meračský náčrt) č. E 4816 Súradnice bodov označených číslami o ostatné meračské údaje su uložené vo všeobecnej dokumentácii		Náležitostami a zodpovedá predpisom		Úradne overené podľa zákona NR SR č.215/1995 Z.z.o geodézii a katastrálnom

Geometrický plán na vyznačenie vecného bremena na umiestnenie stav.objektu verejného vodovodu na parcele č. 17015/97



⊕
13608/105

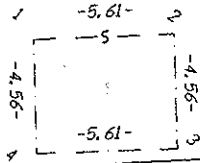
⊕
13608/105



17015/100

⊙
17015/97

⊙
17015/99



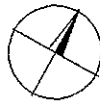
17015/215 \$

17014/3

⊙
17015/98

⊙
17015/92

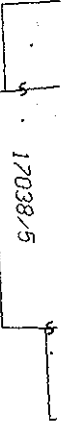
⊙
17015/206



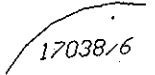
17014/1



17038/1



17038/5



17038/6