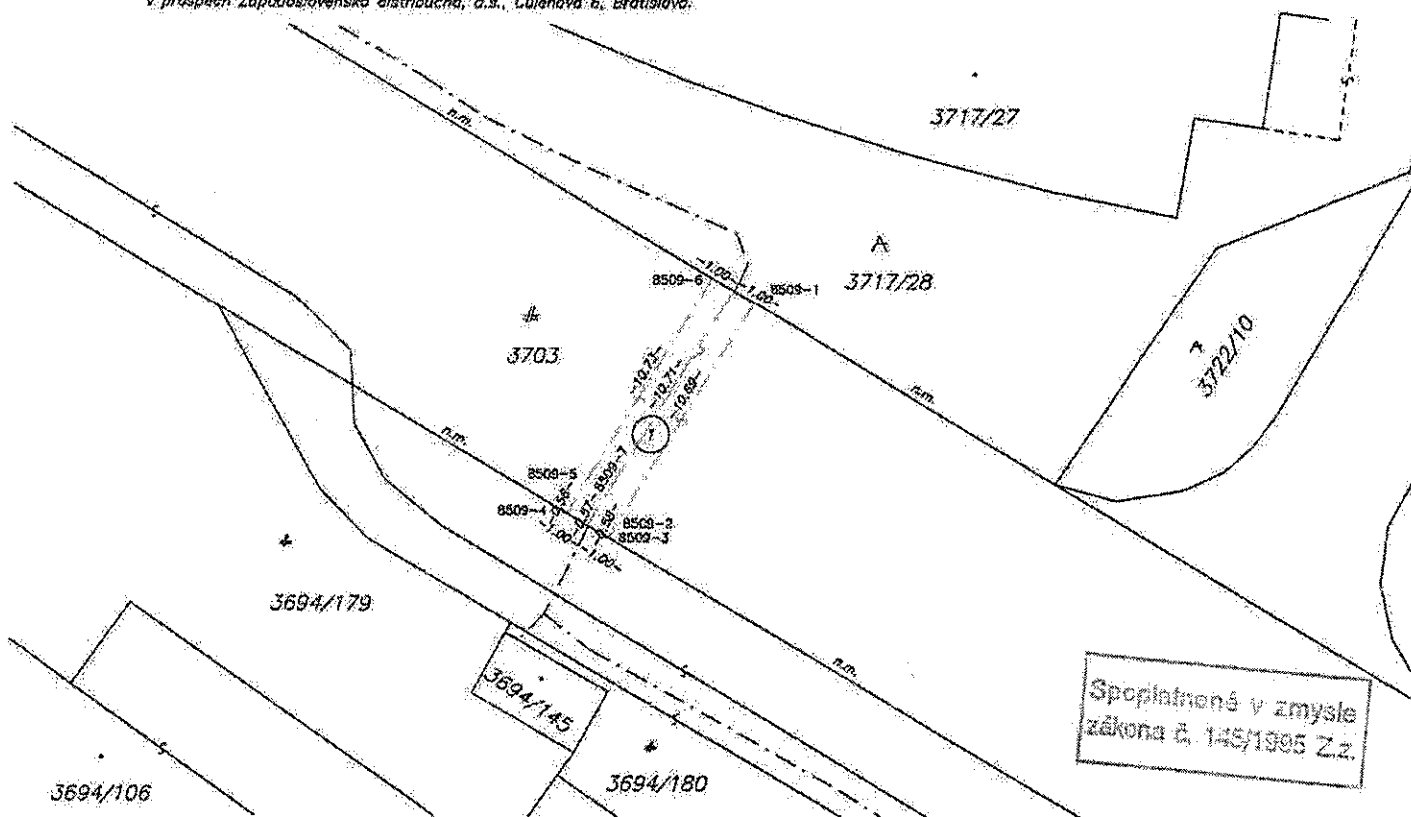


VÝKAZ VÝMER													
Doterajší stav					Zmeny					Nový stav			
Číslo		Výmera	Druh pozemku	Diel	k parcele číslo	m ²	od parcely číslo	m ²	Číslo parcely	Výmera		Druh pozemku	Vlastník, (inš opráv. osoba) adresa, (sídlo)
PK vložky	parcely									ha	m ²		
LV.	PK	KN	ha	m ²									
Stav právny je totožný s registrom C KN Vyčíslenie rozsahu vecného bremena													
4833		3703	4869	zast.pl.	1		3703	25	3703	4869	zast.pl. 22		Hl. mesto SR - Bratislava, Primaciálne nám. 1, Bratislava
Spolu:													

Legenda: kód spôsobu využitia 22 Pozemok, na ktorom je postavená inžinierska stavba - cestná, miestna a účelová komunikácia, lesná cesta, poľná cesta, ...
 Poznámka: Zriaďuje sa vecné bremeno na priznanie práva uloženia inžinierskych sietí vo vyznačenom rozsahu na parcelu-reg. C-KN č. 3703 v prospech Západoslovenská distribučná, a.s., Čulánova 6, Bratislava.



Geometrický plán je podkladom na právne úkony, keď údaje doterajšieho stavu výkazu výmer sú zhodné s údajmi platných výpisov z katastra nehnuteľností.

Vyhovateľ: Radovan Verčák - RV GEO Āazovského 17 Bratislava 84101 IČO: 4133996		Kraj: Bratislavský Kat. územie: Petržalka	Okres: Bratislava V Číslo plánu: 52/2016	Obec: BA-m.č. PETRŽALKA Mapový list č: Bratislava 9-1/31
GEOMETRICKÝ PLÁN		na vyznačenie vecného bremena práva uloženia inž. sietí na parc. reg. C-KN č. 3703		
Vyhovateľ:		Autorizačne overil:		Úradne overil:
Dňa: 25.1.2016	Meno: Radovan Verčák	Dňa: 25.1.2016	Meno: Ing. Miloš Belka	Dňa: - 4 FEB. 2016
Nové hranice boli v prírode označené neboli označené		Hranicami a presnosťou zodpovedá predpisom		Číslo: 130/2016
Záznam podrobného merania (meračský náčrt) č. 8674		Úradne overené podľa § 9 zákona NR SR č. 215/1995 Z.z. o geodézii a kartografii		
Súradnice bodov označených číslami a ustátné meračské údaje sú uložené vo všeobecnej dokumentácii.				