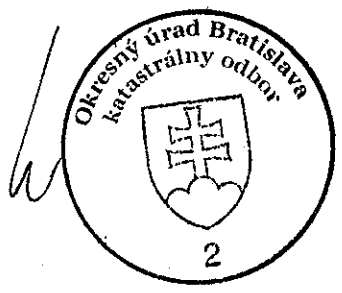




Kópia je úplná a totožná s prvopisom GP.
Dňa: 10.10.2014
Číslo zákazky: K1-27726/14

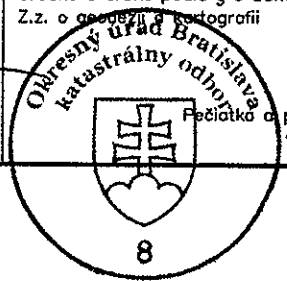
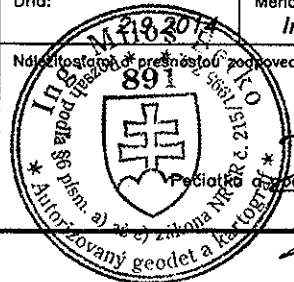
Spoplatnené v zmysle zákona č. 232/99 Zz.



Spoplatnené v zmysle zákona č. 232/99 Zz.

Geometrický plán je podkladom na právne úkony, keď údaje doterajšieho stavu výkazu výmer sú zhodné s údajmi platných výpisov z katastra nehnuteľností

Vyhoviteľ Radovan Verčík – RV GEO Bazovského 17 Bratislava 84101 IČO: 41335996	Kraj <i>Bratislavský</i>	Okres <i>Bratislava II</i>	Obec <i>BA-m.č. RUŽINOV</i>
	Kat. územie <i>Nivy</i>	Číslo plánu <i>325/2014</i>	Mapový list č. <i>Pezinok 8-9/31-34</i>
GEOMETRICKÝ PLÁN na vyznačenie vecného bremena práva uloženia inž. sietí na p.č. 21821/1			
Vyhotovil		Autorizačne overil	
Dňa: <i>2.9.2014</i> Meno: <i>Ing. Miloš Beško</i>		Dňa: <i>09 SEP. 2014</i> Meno: <i>Ing. Miloš Beško</i>	
Úradne overil Meno: Ing. Vlčková Monika		Dňa: <i>09 SEP. 2014</i> Číslo: <i>1952/2014</i>	
Nové hranice boli v prírode označené <i>neboli označené</i>		Úradne overené podľa § 9 zákona NR SR č. 215/1995 Z.z. o geodézii a kartografii	
Záznam podrobného merania (meračský náčrt) č. <i>3494</i>		* Autorizovaný geodet a kartograf *	
Súradnice bodov označených číslami a ostatné meračské údaje sú uložené vo všeobecnej dokumentácii		Pečiatka a podpis	



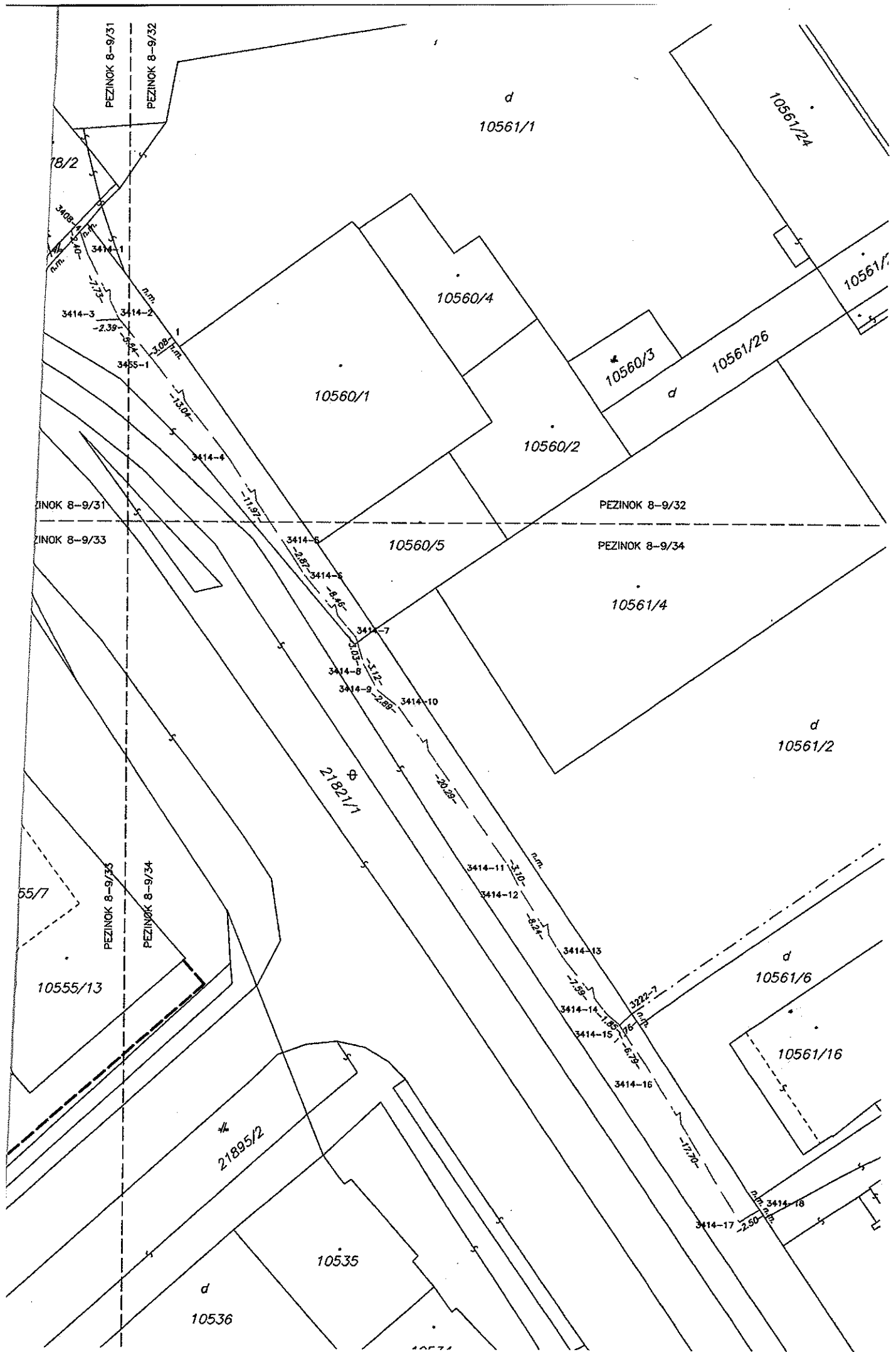
Výkaz výmer

Doterajší stav										Zmeny					Nový stav				
PK	LV	PK	KN-E	KN	ha	m ²	Druh pozemku	Diel	k	parcele	m ²	od	parcele	m ²	Číslo parcely	Vymera	Druh pozemku	Vlastník	
PK	LV	PK	KN-E	KN	ha	m ²			číslo	číslo		číslo	ha	m ²		ha	m ²	kód	(iná opráv. osoba) adresa (sídlo)
797				21821/1	1	0453	ost. pl.								21821/1	1	0453	ost. pl.	Hlavné mesto SR Bratislava Príručná nám. 1, Bratislava
Stav právny je totožný so stavom C-KN																			
Poznámka: Zriaďuje sa vecné bremeno na priznanie práva uloženia inžinierskych sietí vo vyznačenom rozsahu na parcely reg. C-KN č. 21821/1 v prospech Západoslovenská distribučná, a.s., Čulenova 6, Bratislava.																			
Kód spôsobu využitia: 37 - Pozemok, na ktorom sú skaly, svahy, rokliny, výmole, vysoké medze s krovím alebo kamením a iné plochy, ktoré neposkytujú trvalý úžitok																			
Spolu:																			

105

Pa Pa

221
18122



ysle
Zz.

itečnost

NOV
1/31-34
emena eti
ika
2014
č. 215/1995

[Handwritten signature]