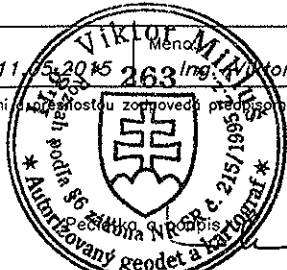



Spoplatnené v zmysle zákona č. 232/99 Zz.

Geometrický plán je podkladom na právne úkony, keď údaje doterajšieho stavu výkazu výmer sú zhodné s údajmi platných výpisov z katastra nehnuteľností

Vyhotovitel K - GEO s.r.o. Kolmá 4 Bratislava 85101 IČO: 36 842 494		Kraj <i>Bratislavský</i>	Okres <i>Bratislava IV</i>	Obec <i>BA-m.č. DÚBRAVKA</i>
		Kat. územie <i>Dúbravka</i>	Číslo plánu <i>37/2015</i>	Mopový list č. <i>Stupava 1-7/23, Stupava 1-7/41</i>
		GEOMETRICKÝ PLÁN		
		na vyznačenie vecného bremena na priznanie práva uloženia inžinierskych sietí na p.č. 3283, 3395/31 a 3398/3.		
Vyhotovil		Autorizačne overil		Úradne overil Ing. Marián Druska
Dňa: <i>11.05.2015</i>	Meno: <i>Ing. Matej Klepoch</i>	Dňa: <i>11.05.2015</i>	Meno: <i>Ing. Viktor Mikluš</i>	Dňa: <i>11.05.2015</i>
Nové hranice boli v prírode označené <i>nestabilizované</i>		Náležitostami		Číslo: <i>966/15</i>
Zóznam podrobného merania (meračský náčrt) č. <i>5481E</i>				Úradne overené podľa § 9 zákona NR SR č. 215/1995 Z.z. o geodézii a kartografii
Súradnice bodov označených číslami a ostatné meračské údaje sú uložené vo všeobecnej dokumentácii				Pečiatka a podpis

VÝKAZ VÝMER

Doterajší stav			Zmeny							Nový stav					
Číslo parcely			Výmera		Druh pozemku	Diel	k parcele číslo	m ²	od parcely číslo	m ²	Číslo parcely	Výmera		Druh pozemku	Vlastník, (iná opráv. osoba) adresa, (sídlo)
PK vložky	LV	KN	ha	m ²								ha	m ²		
Stav právny je totožný s registrom C KN .															
Vyčíslenie rozsahu vecného bremena .															
	847	3283		5295	zast.pl.	1		3283	20		3283		5295	zast.pl. 22	Doterajší
	4863	3395/31		947	zast.pl.	2		3395/31	77		3395/31		947	zast.pl. 18	detto
	4863	3398/3		97	ost.pl.	3		3398/3	10		3398/3		97	ost.pl. 37	detto
Spolu:															
Legenda: kód spôsobu využívania 22 Pozemok, na ktorom je postavená inžinierska stavba – cestná, miestna a účelová komunikácia, lesná cesta, ... 18 Pozemok, na ktorom je dvor 37 Pozemok, na ktorom sú skály, svahy, rokliny, výmole, vysoké medze s krovím alebo kamením a iné plochy, ...															
Poznámka: Zriaďuje sa vecné bremeno na priznanie práva uloženia inžinierskych sietí vo vyznačenom rozsahu na parcelách č. 3283, 3395/31 a 3398/3 v prospech ME-Inspection SK, spol. s r.o.															

d
3395/46

d
3395/52

d
3395/31

3395/11

d
3287

3283

3280

3401/100
⊕

⊕
3401/99

⊕
3401/111

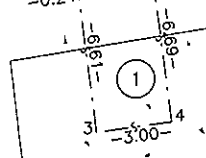
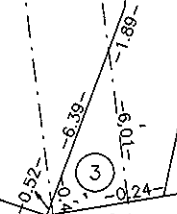
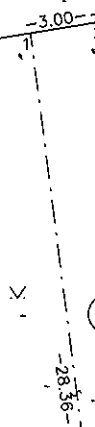
A
3404/2

⊕
3398/1

3175/54

⊕
3398/3

-6.40-
-3.00-
-0.97-



-0.24-
-3.00-
-0.24-

-0.24-
-3.00-
-0.24-

-0.24-
-3.00-
-0.24-