

Magistrát hlavného mesta SR Bratislavy
oddelenie správy nehnuteľností

TU

Váš list číslo/zo dňa	Naše číslo	Vybavuje/linka	Bratislava
	MAGS OOR/2014	Ing. Kiczegová/133	07. 07. 2014

Vec
Odpis uznesenia Mestského zastupiteľstva hlavného mesta SR Bratislavy č. 1606/2014 zo dňa 25. – 26. 06. 2014, prijatého k bodu Návrh na schválenie nájmu nebytových priestorov vo výmere 414,24 m² v stavbe súpis. č. 3069 na pozemku parc. č. 2470 na Jasovskej 2 v Bratislave, k. ú. Petržalka pre spoločnosť Galek, s.r.o., ako prípadu hodného osobitného zreteľa

Uznesenie č. 1606/2014

zo dňa 25. – 26. 06. 2014

Mestské zastupiteľstvo po prerokovaní materiálu

schvaľuje

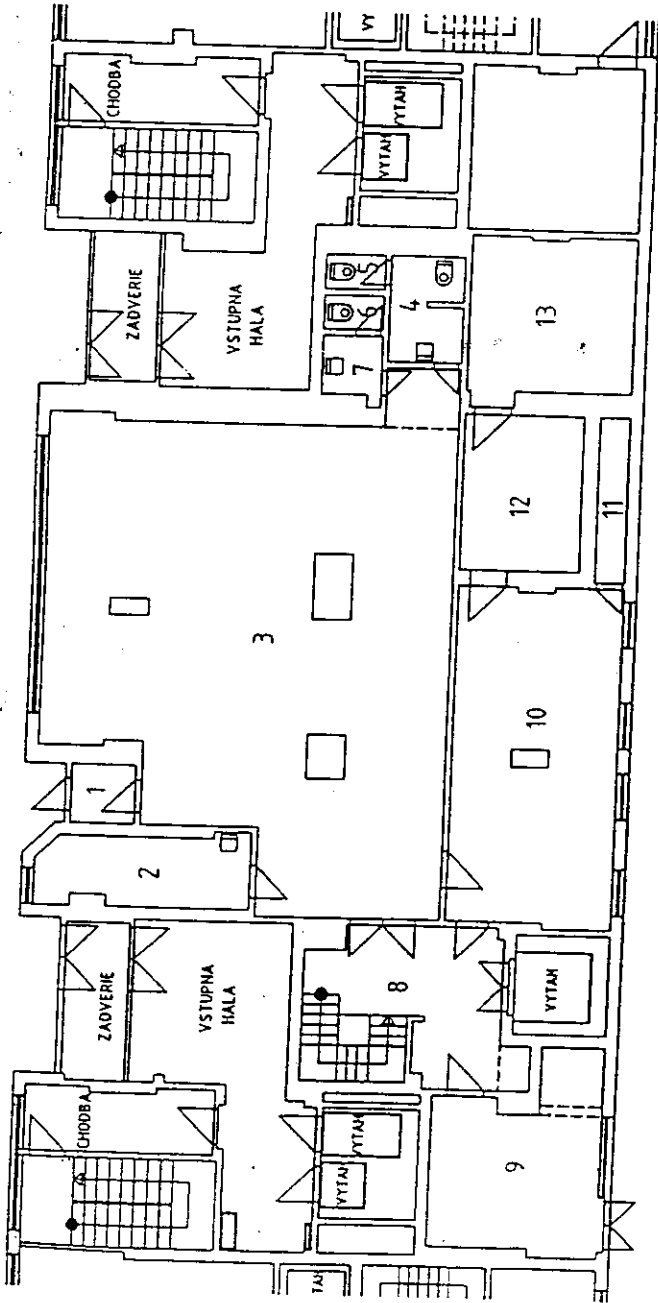
ako prípad hodný osobitného zreteľa podľa § 9a ods. 9 písm. c) zákona SNR č. 138/1991 Zb. o majetku obcí v znení neskorších predpisov nájom nebytových priestorov v stavbe súpis. č. 3069, na pozemku registra "C" parc. č. 2470 - zastavané plochy a nádvorcia vo výmere 414,24 m² na Jasovskej ul. 2 v Bratislave, k. ú. Petržalka, spoločnosti Galek, s.r.o., so sídlom na Belinského 3 v Bratislave, IČO 44068794, za účelom prevádzkovania reštaurácie a predajne športového oblečenia a doplnkov na dobu určitú 10 rokov odo dňa účinnosti nájomnej zmluvy, za nájomné 60,00 Eur/m²/rok za hlavné priestory – reštauráciu vo výmere 110,62 m², 100,00 Eur/m²/rok za hlavné priestory – obchod vo výmere 19,74 m², 18,00 Eur/m²/rok za obslužné priestory vo výmere 252,07 m² a 18,00 Eur/m²/rok za rampu vo výmere 31,81 m², t. z. vo výške 13 722,00 Eur ročne,

s podmienkou:

Nájomná zmluva bude nájomcom podpísaná do 60 dní od schválenia uznesenia v Mestskom zastupiteľstve hlavného mesta SR Bratislavy. V prípade, že nájomná zmluva nebude nájomcom v uvedenej lehote podpísaná, toto uznesenie stratí platnosť.

Za správnosť odpisu uznesenia:

Mgr. Dagmar Kramplóvá
vedúca organizačného oddelenia
Magistrátu hlavného mesta SR Bratislavy



LEGENDA
NP 902
Prizemie

Číslo miestnosti	Popis miestnosti	Podlahová plocha /m ² /
1	Zádvorie	2,28
2	Kancelária	6,23
3	Predajňa	110,92
4	Miestnosť	4,58
5	WC	1,22
6	WC	1,16
7	Miestnosť	2,20
8	Chodba	15,10
9	Miestnosť	19,74
10	Prípravná	32,38
11	Miestnosť	2,83
12	Chladiaci box	10,77
13	Mraziaci box	13,39
SPOLU 1		222,50

Suterén

Číslo Miestnosti	Popis miestnosti	Podlahová plocha /m ² /
1	Kompostorovňa	11,15
2	Sklad	45,68
3	Miestnosť	3,56
4	Kancelária	27,44
5	Sklad	12,72
6	Chodba 1	17,06
7	Chodba 2	9,89
8	Schodisko	6,53
9	Sklad	1,52
10	Výťah	2,72
11	Miestnosť	2,43
12	Sprchovací kút	2,33
13	Sklad	11,31
14	WC	1,16
15	Miestnosť	1,64
16	WC	1,16
17	Miestnosť	1,63
18	Rampa	31,81
SPOLU 2		191,74
SPOLU		414,24

Jasovska 2

Jasovska 4

Podorys : Suterenu

