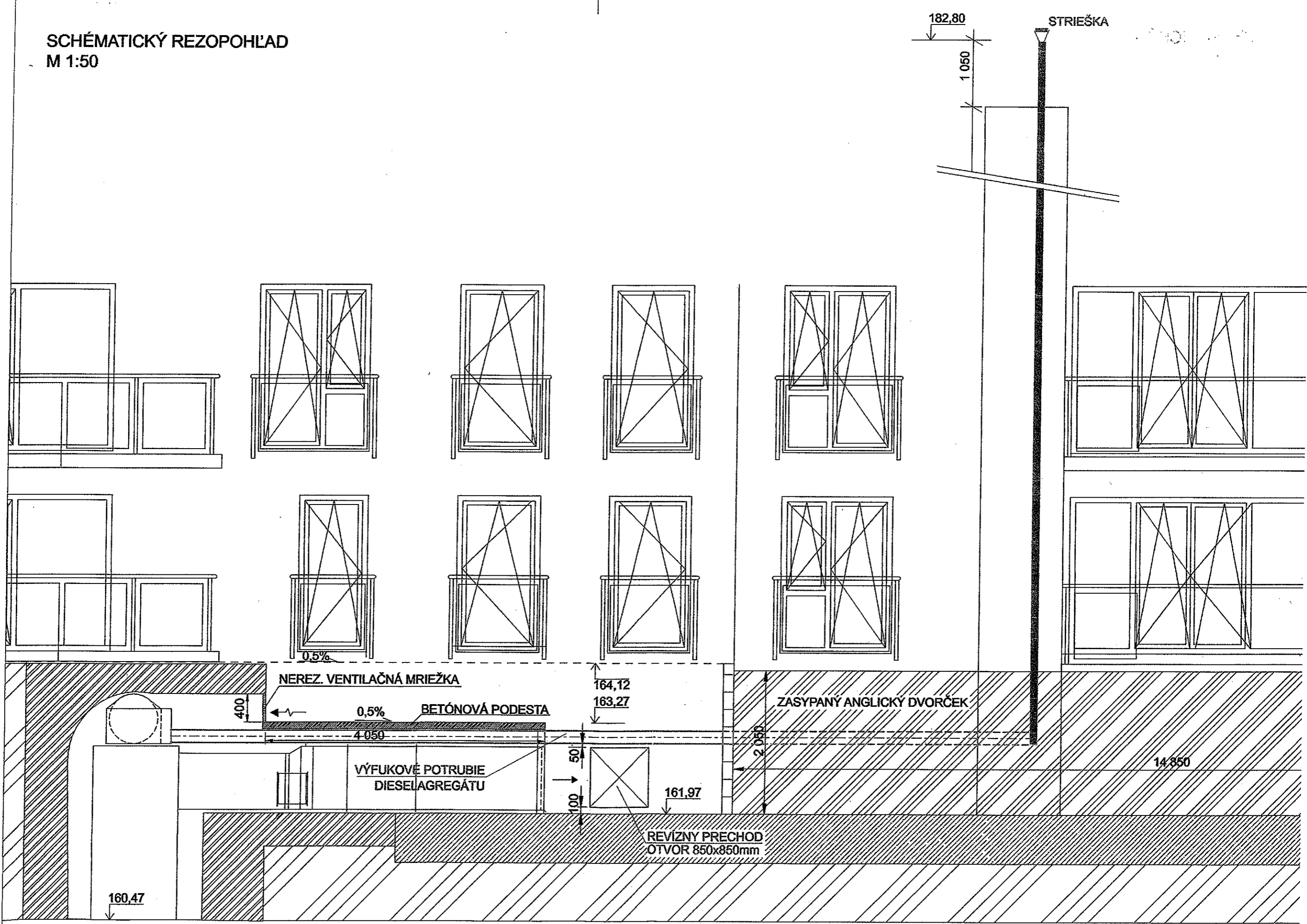
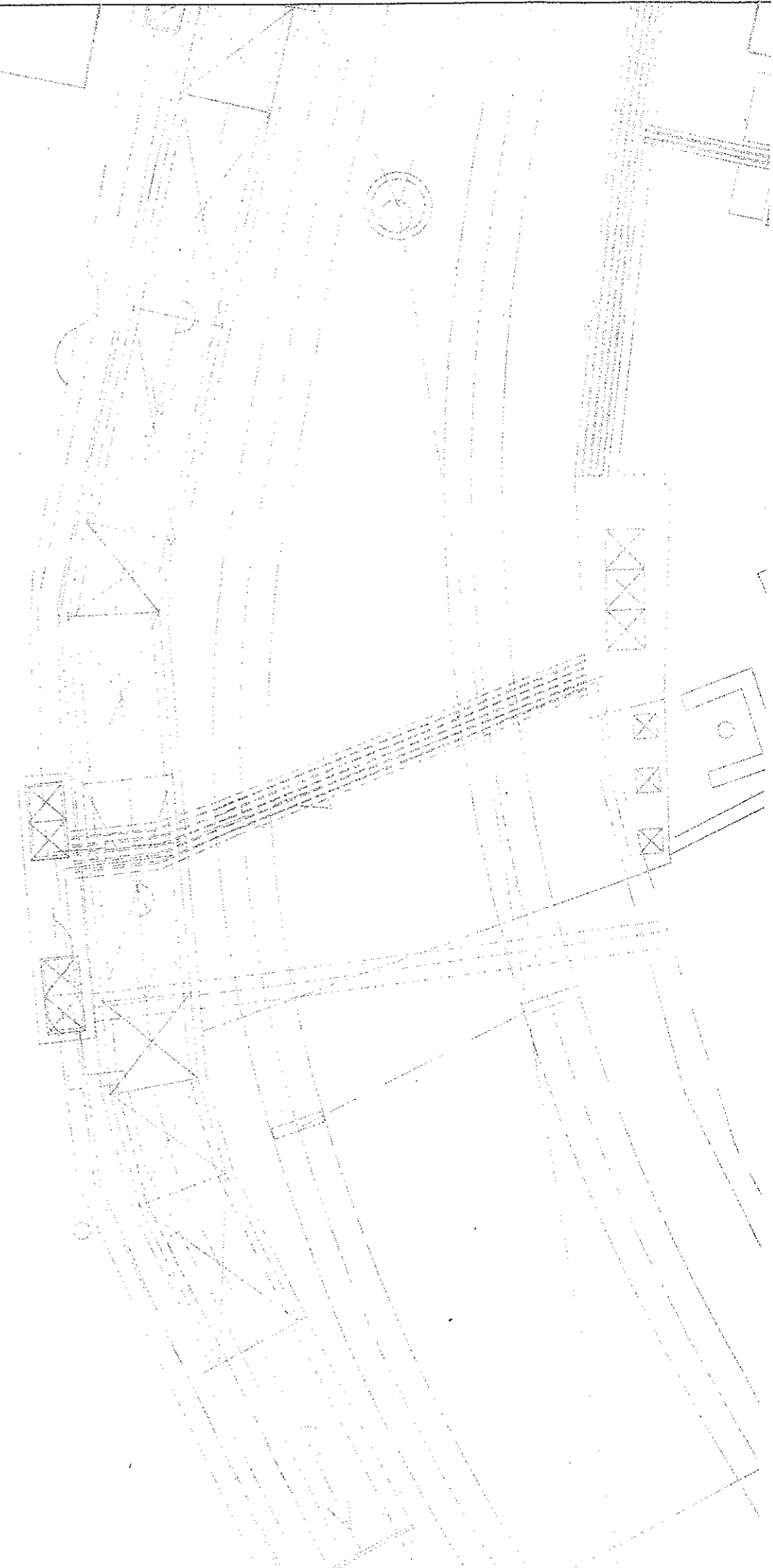
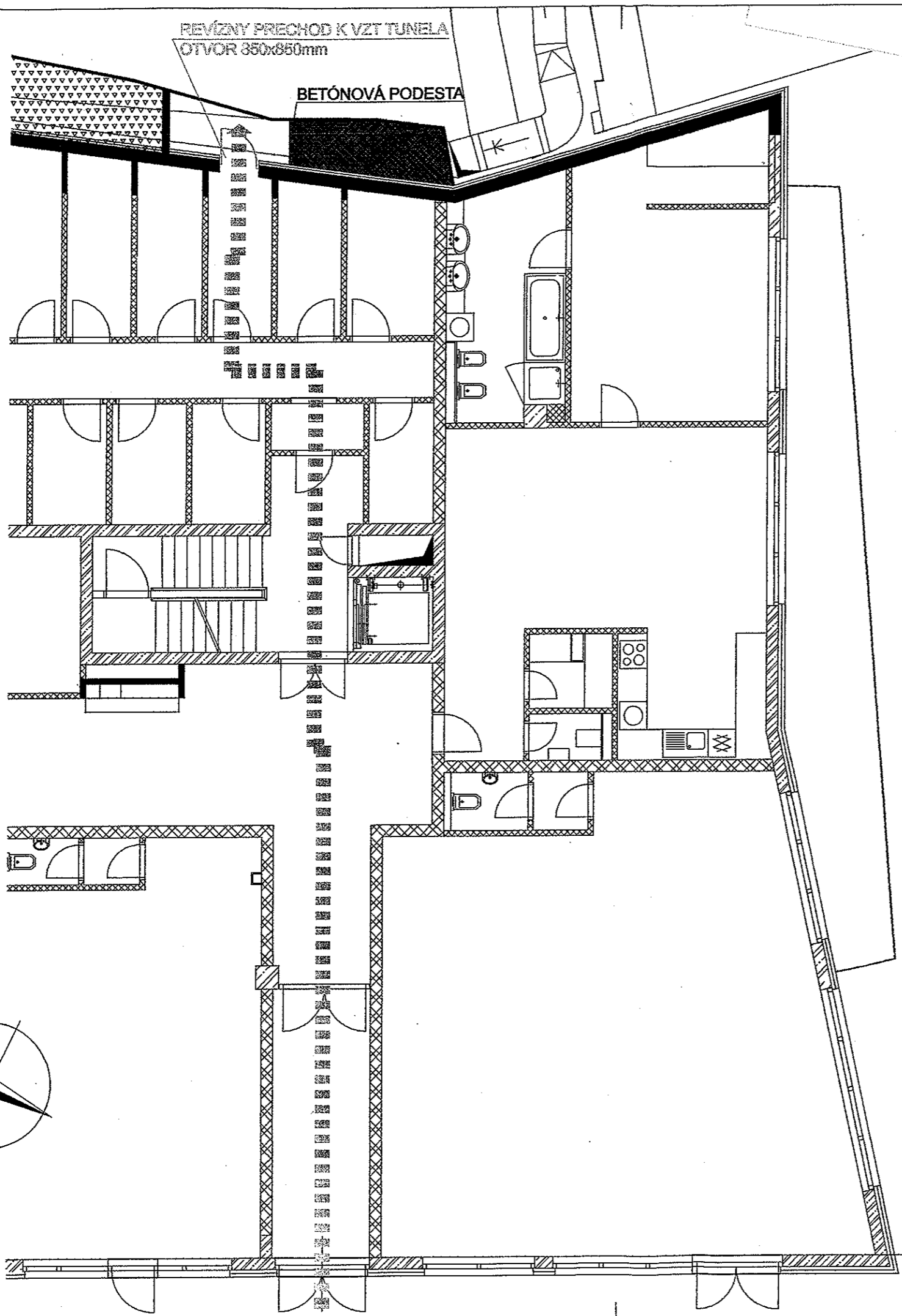


SCHÉMATICKÝ REZOPOHĽAD  
M 1:50



REVÍZNY PRECHOD K VZT TUNELA  
OTVOR 350x850mm

BETÓNOVÁ PODESTA



# VÝKAZ VÝMER

Doterajší stav				Zmeny				Nový stav			
Číslo		Výmera		Diel	Druh pozemku	Číslo parcely	Výmera	Druh pozemku	Vlastník		
LV	parcely	ha	m <sup>2</sup>						ha	m <sup>2</sup>	ha
PK-úh.	PK	KN									
7576		662/23	241		<i>Stav právny je totožný s registrom C KN</i>	662/23	241	záhrada 4	URBIA ETA, s.r.o., Panská 14, Bratislava		
Spolu:			241				241				

Legenda: Kód spôsobu využívania 4 - Pozemok, na ktorom sa pestuje zelenina, ovocie...

Poznámka: Zriaďuje sa vecné bremeno na priznanie práva uloženia, užívania inžinierskych sietí (výfukové potrubie) na parcele č. 662/23 v prospech Dopravný podnik, a.s., Olejkárska 1, 814 52 Bratislava

Spoplatnené v zmysle zákona č. 232/98 Z. z.

Geometrický plán je podkladom na právne úkony, keď údaje doterajšieho stavu výkazu výmer sú zhodné s údajmi platných výpisov z katastra nehnuteľností

Zhotoviteľ <b>GEOSFERA s.r.o.</b> Repková 14 851 10 Bratislava IČO 46 468 579		Kraj <b>Bratislavský</b>	Okres <b>Bratislava I.</b>	Obec <b>Bratislava-m.č. Staré Mesto</b>
		Kat.územie <b>Staré Mesto</b>	Číslo plánu <b>10/2013</b>	Mapový list č. <b>Bratislava 9-0/14</b>
<b>GEOMETRICKÝ PLÁN</b>		<i>na vyznačenie vecného bremena na priznanie práva uloženia inžinierskych sietí na p.č. 662/23</i>		
Vyhotožil		Autorizačne overil		Úradne overil Meno: <b>Ing. Ladislav BURIAN</b>
Dňa: <b>17.06.2013</b>	Meno: <b>Ing. Anton Strmiska</b>	Dňa: <b>19.06.2013</b>	Meno: <b>Ing. Juraj Raša CSc.</b>	Dňa: <b>20 JUN 2013</b> Číslo: <b>7180/2013</b>
Nové hranice boli v prírode označené <b>neboli</b>		Náležito označené prírodnou zodpovedá predpisom		Úradne overené podľa §9 zákona NR SR č.215/1995 o geodézii a kartografii
Záznam podrobného merania (meračský náčrt) č. <b>E 8304</b>				
Súradnice bodov označených číslami a ostatné meračské údaje sú uložené vo všeobecnej dokumentácii		Pečiatka a podpis		

d  
679/13

678/2

d  
679/1

678/1 a

-1.85 -2.52-  
-1.127-  
2.3  
-0.20-

v  
835/1

678/4

a  
662/23

Handwritten notes and scribbles on the left side of the map.

a  
662/3

a  
662/11