



Spoplatnené v zmysle  
zákona č. 232/99 Z.z.

Geometrický plán je podkladom na právne úkony, keď údaje doterajšieho stavu výkazu výmer sú zhodné s údajmi platných výpisov z katastra nehnuteľností

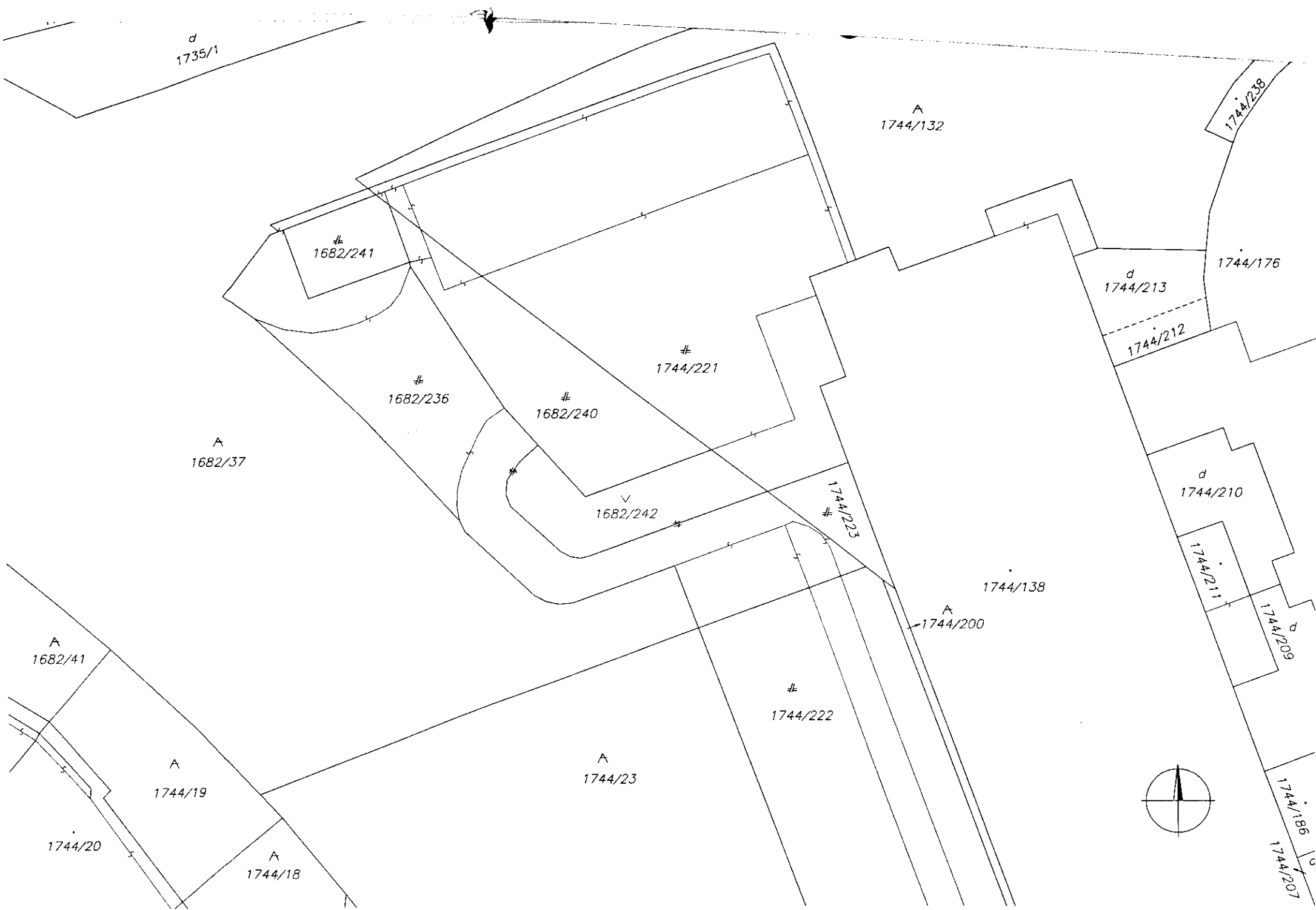
Vyhoviteľ <b>K - GEO s.r.o.</b> Kolmá 4 Bratislava 851 01 IČO: 36 842 494	Kraj <i>Bratislavský</i>	Okres <i>Bratislava IV</i>	Obec <i>BA-m.č. KARLOVA VES</i>
	Kat. územie <i>Karlova Ves</i>	Číslo plánu <i>58/2011</i>	Mapový list č <i>Stupava 1-9/42</i>
<b>GEOMETRICKÝ PLÁN</b> na oddelenie pozemku p.č. 1682/242.			

Vyhotožil		Autorizačne overil		Úradne overil Meno: <b>Ing. Vičková Monika</b>	
Dňa: <i>09.05.2013</i>	Meno: <i>Ing. Matej Klepoch</i>	Dňa: <i>17.05.2013</i>	Meno: <i>Ing. Lubica Burianová</i>	Dňa: <i>17.05.2013</i>	Číslo: <i>867/13</i>
Nové hranice boli v prírode označené <i>obrubiťkom</i>		Náležitosti podľa § 11 ods. 1 písm. a) až e) zákona č. 215/1995 Z.z. o geodézii a kartografii		Úradne overené v zmysle zákona NR SR č. 215/1995 Z.z. o geodézii a kartografii	
Záznam podrobného merania (meračský náčrt) č. <i>4026E</i>					
Súradnice bodov označených číslami a ostatné meračské údaje sú uložené vo všeobecnej dokumentácii					

# VÝKAZ VÝMER

str.1

Doterajší stav		Zmeny						Nový stav						
Číslo parcely		Výmera		Druh pozemku	Diel	k parcele číslo	m <sup>2</sup>	od parcely číslo	m <sup>2</sup>	Číslo parcely	Výmera		Druh pozemku	Vlastník, (iná opráv. osoba) adresa, (sídlo)
PK	KN	ha	m <sup>2</sup>								ha	m <sup>2</sup>		
Stav právny je totožný s registrom C KN														
	1682/236		151	zast.pl.						1682/236		122	zast.pl. 22	Doterajší
										1682/242		29	ost.pl. 29	detto
			151									151		
Podľa: Kód spôsobu využitia 22 Pozemok, na ktorom je postavená inžinierska stavba – cestná, miestna a účelová komunikácia, ... 29 Pozemok, na ktorom je okrasná záhrada, uličná a sídlisková zeleň, park a iná funkčná zeleň ...														



d  
1735/1

A  
1744/132

1744/238

#  
1682/241

1744/176

d  
1744/213

1744/212

#  
1744/221

#  
1682/236

#  
1682/240

A  
1682/37

v  
1682/242

#  
1744/223

d  
1744/210

1744/138

A  
1744/200

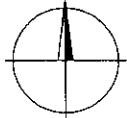
1744/211

d  
1744/209

A  
1682/41

#  
1744/222

A  
1744/23



A  
1744/19

1744/186

1744/20

A  
1744/18

1744/207